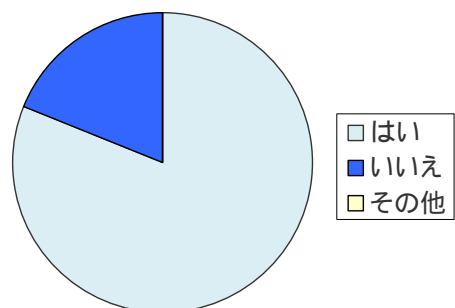


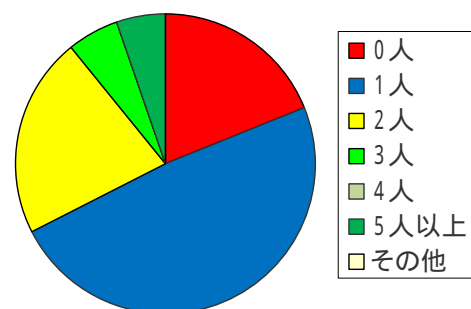
問1 現在、地方防災会議の委員に女性が登用されていますか。

はい 30 団体 (81.1%)
いいえ 7 団体 (18.9%)
その他 0 団体 (0.0%)



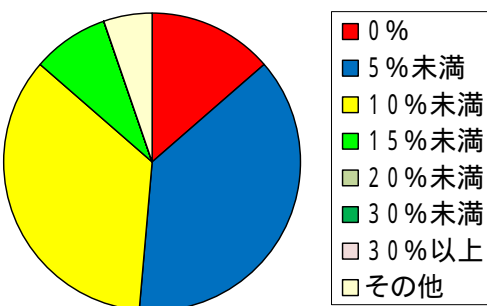
登用されている場合、その人数は。

0人 7 団体 (18.9%)
1人 18 団体 (48.6%)
2人 8 団体 (21.6%)
3人 2 団体 (5.4%)
4人 0 団体 (0.0%)
5人以上 2 団体 (5.4%)
その他 0 団体 (0.0%)



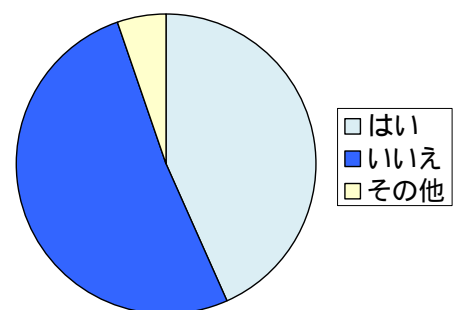
全体の地方防災会議委員は何人ですか。
(地方防災会議における女性の割合)

0% 5 団体 (13.5%)
5%未満 14 団体 (37.8%)
10%未満 13 団体 (35.1%)
15%未満 3 団体 (8.1%)
20%未満 0 団体 (0.0%)
30%未満 0 団体 (0.0%)
30%以上 0 団体 (0.0%)
その他 2 団体 (5.4%)



問2 地域防災計画を作成する際、女性からの意見を反映させましたか。

はい 16 団体 (43.2%)
いいえ 19 団体 (51.4%)
その他 2 団体 (5.4%)



「女性の視点からの防災行政総点検」
都道府県別集計について

本調査結果は、本年11月18日に発表した「女性の視点からの防災行政総点検」のうち、グラフや表を用いて調査結果を表示したもの(問1、問2、問4、問5、問6、問8)を、都道府県別にまとめたものです(ただし、都府県は集計に含んでおりません)。

調査団体数 37 (指定都市1市、中核市3市、特例市2市を含む)

調査期間 平成23年10月1日から1ヶ月間

実施方法 女性地方議員が、調査票の点検項目をもとに、在住の地方自治体の担当部局に対し聞き取り調査を実施。

(調査結果について)

自治体数は2011年10月11日時点。総務省資料から作成。
小数点第2位以下を四捨五入。グラフや表の数値は、合計が100%にならないことがあります。

1(問1)の2項目目の設問)について
この設問は、前問との関連で「登用している」と回答した場合に人数を聞く設問です。しかしながら、0人の回答率が高いため、あえて0人の回答も掲載いたしました。

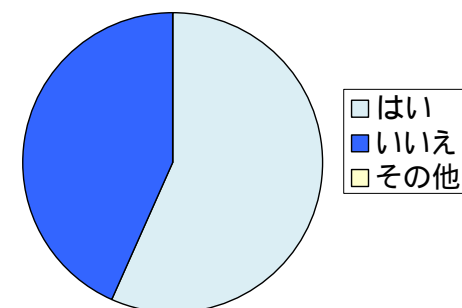
2(問1)の3項目目の設問)について
本調査結果では、地方防災会議における委員数を聞く設問ですが、女性委員登用の割合を明確にするため、女性委員数を地方防災会議全体委員数で割った形で掲載しています。また、女性委員数について0人の回答が多かったため、あえて0%の割合も掲載しました。

3(問4)の2項目目の設問)について
この設問は、前問との関連で「はい」と回答した場合に人数を聞く設問です。しかしながら、0人の回答率が高いため、あえて0人の回答も掲載いたしました。

4(問4)の3項目目の設問)について
本調査結果では、防災担当部局における職員数を聞く設問ですが、女性職員の割合を明確にするため、女性職員数を防災担当部局全体数で割った形で掲載しています。また、女性職員数が0の回答が多かったため、あえて0%の割合も掲載しました。

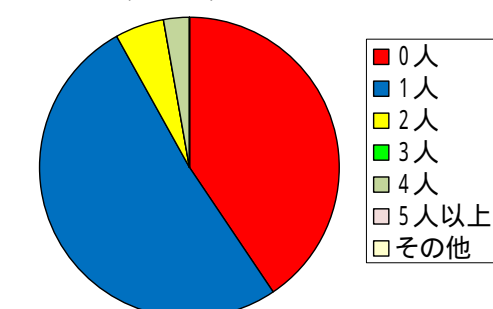
問4 現在、当該自治体の防災担当部局に女性職員はいますか。

はい 21 団体 (56.8%)
いいえ 16 団体 (43.2%)
その他 0 団体 (0.0%)



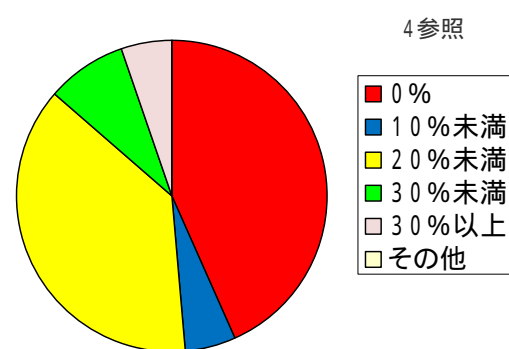
「はい」の場合、その人数は。

0人 15 団体 (40.5%)
1人 19 団体 (51.4%)
2人 2 団体 (5.4%)
3人 0 団体 (0.0%)
4人 1 団体 (2.7%)
5人以上 0 団体 (0.0%)
その他 0 団体 (0.0%)



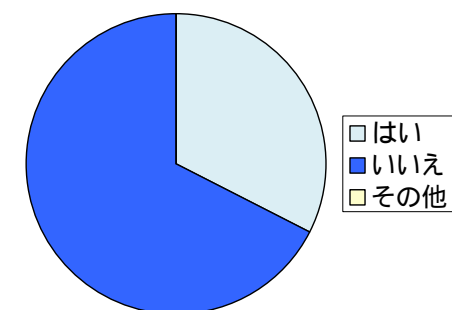
防災担当部局は全体で何人ですか。
(防災担当部局における女性の割合)

0% 16 団体 (43.2%)
10%未満 2 団体 (5.4%)
20%未満 14 団体 (37.8%)
30%未満 3 団体 (8.1%)
30%以上 2 団体 (5.4%)
その他 0 団体 (0.0%)



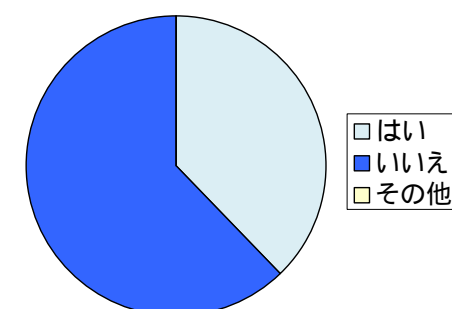
問5 防災担当部局と男女共同参画部局の連携はありますか。

はい 12 団体 (32.4%)
いいえ 25 団体 (67.6%)
その他 0 団体 (0.0%)



問6 市町村が条例に基づき設置している消防団に女性はいますか。

はい 14 団体 (37.8%)
いいえ 23 団体 (62.2%)
その他 0 団体 (0.0%)



問8 計画されている避難所の整備・運営に、女性の視点や子育てニーズを反映していますか。

はい 23 団体 (62.2%)
いいえ 14 団体 (37.8%)
その他 0 団体 (0.0%)

