

# 立川都市計画下水道の変更 (立川市決定) 立川市公共下水道

## 計画書 (案)

令和 5 年度

東京都立川市

## 立川都市計画下水道の変更（立川市決定）

立川都市計画立川市公共下水道「4 その他の施設」中、錦町下水処理場を廃止し、錦町ポンプ場を次のように追加する。

### 4 その他の施設

内 訳	位 置	備 考
錦町下水処理場	錦町五丁目地内	廃止（約 35,600 m <sup>2</sup> ）
錦町ポンプ場	錦町五丁目地内	約 35,600 m <sup>2</sup>

「区域は計画図表示のとおり」

### 理由

立川市公共下水道単独処理区の東京都多摩川流域下水道北多摩二号処理区への編入に伴い、処理場を廃止し、ポンプ場の追加を行う。

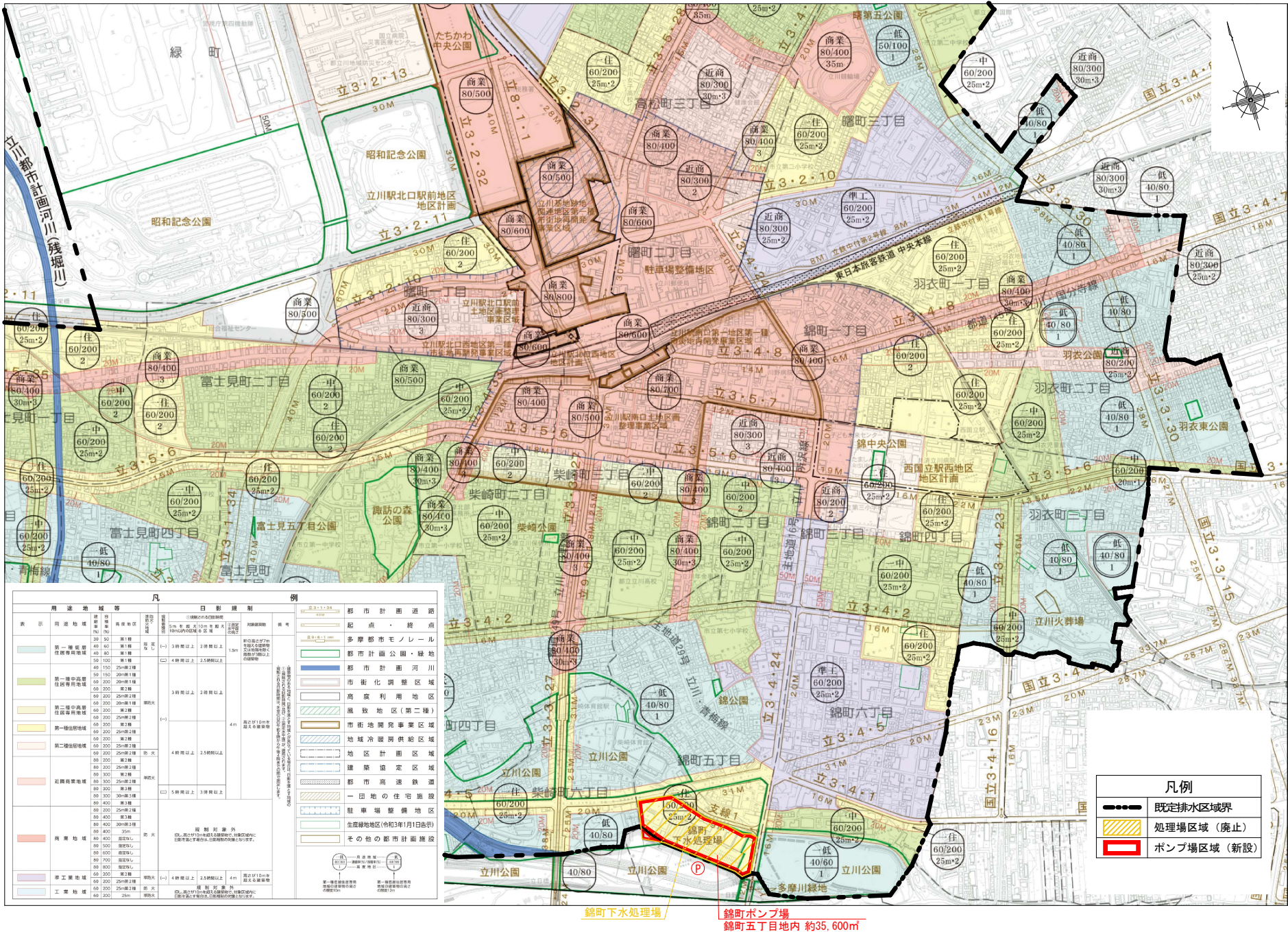
新旧対照表

4 その他の施設

名 称	新旧	位 置	面 積	備 考
錦町下水処理場	新	-	-	廃止
	旧	錦町五丁目地内	約 35,600m <sup>2</sup>	
錦町ポンプ場	新	錦町五丁目地内	約 35,600m <sup>2</sup>	
	旧	-	-	

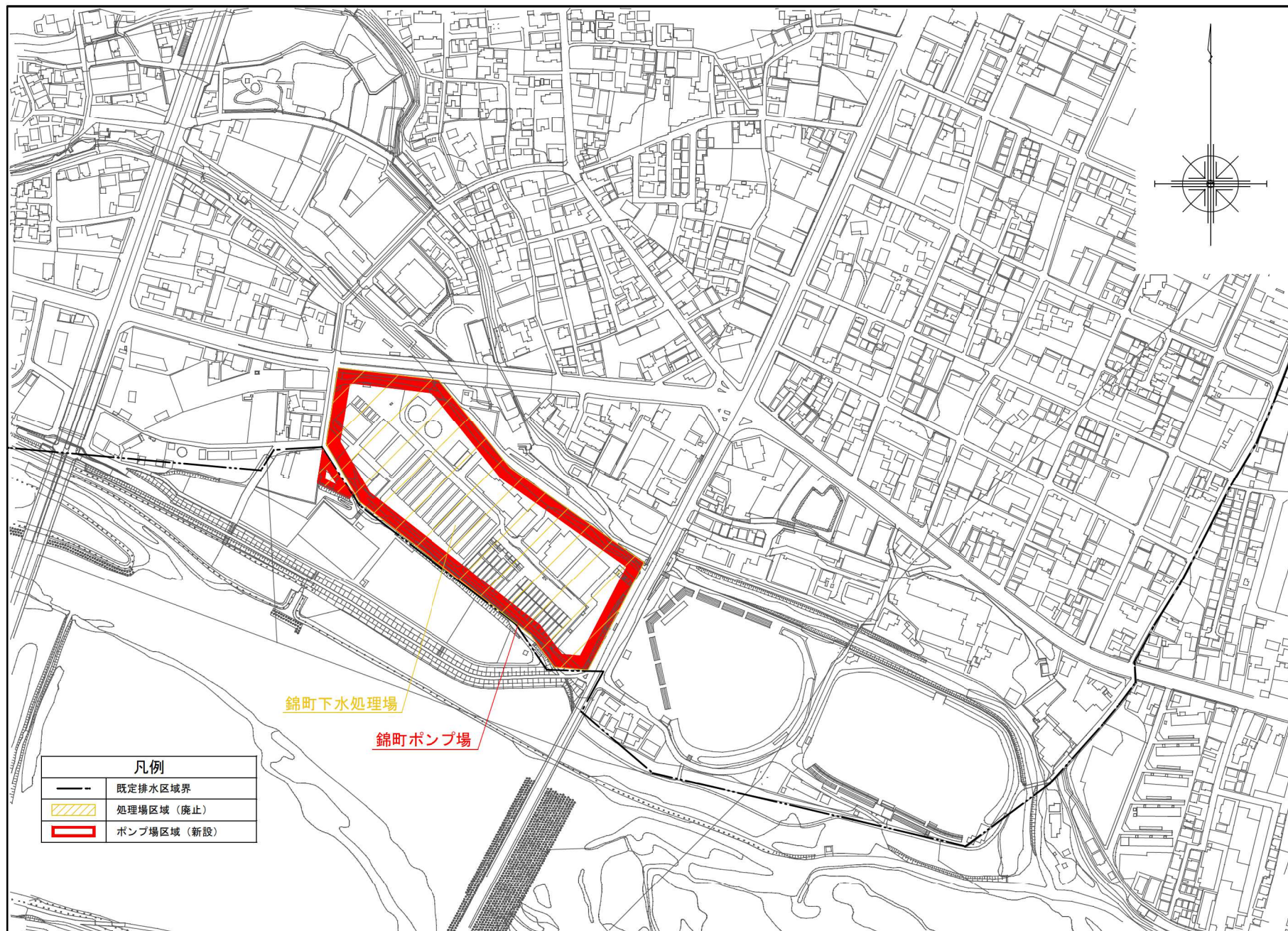


立川市都市計画下水道  
立川市公共下水道  
総括図（合流式・分流式污水）





立川市都市計画下水道  
立川市公共下水道  
計画図（合流式）



この地図は、東京都知事の承認を受けて、東京都縮尺2,500分の1地形図を利用して作成したものである。  
（承認番号）5都市基交審第114号