

立川第七中学校体育館の復旧について

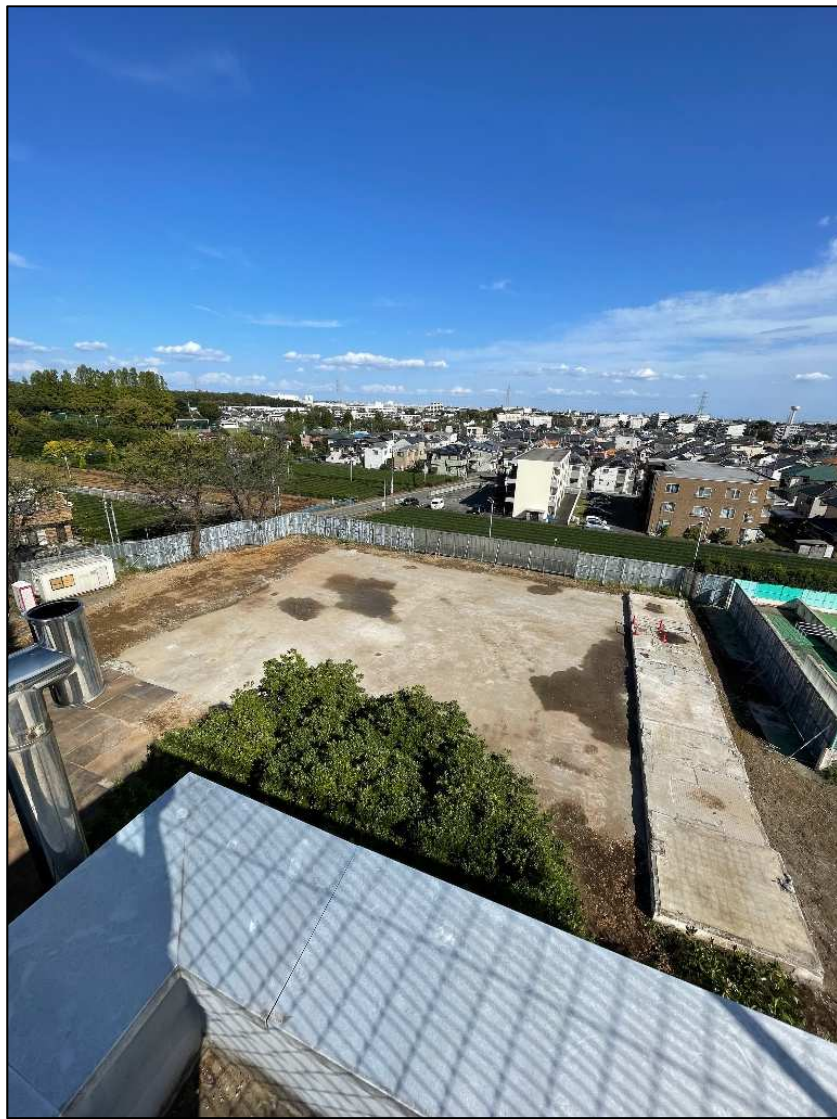
1 復旧スケジュール（予定）について

	令和5年度												令和6年度											
	4	5	6	7	8	9	10	11	12	1	2	3	4	5	6	7	8	9	10	11	12	1		
設計(解体・建設)	設計																							
仮設体育館リース	工事						リース開始												解体・復旧工事					
現体育館解体工事	解体工事																							
新体育館建設工事									建設工事(改修を含む。)										供用開始(R6年度2学期)					
備品購入等													備品購入等											
説明会	説明会												説明会											

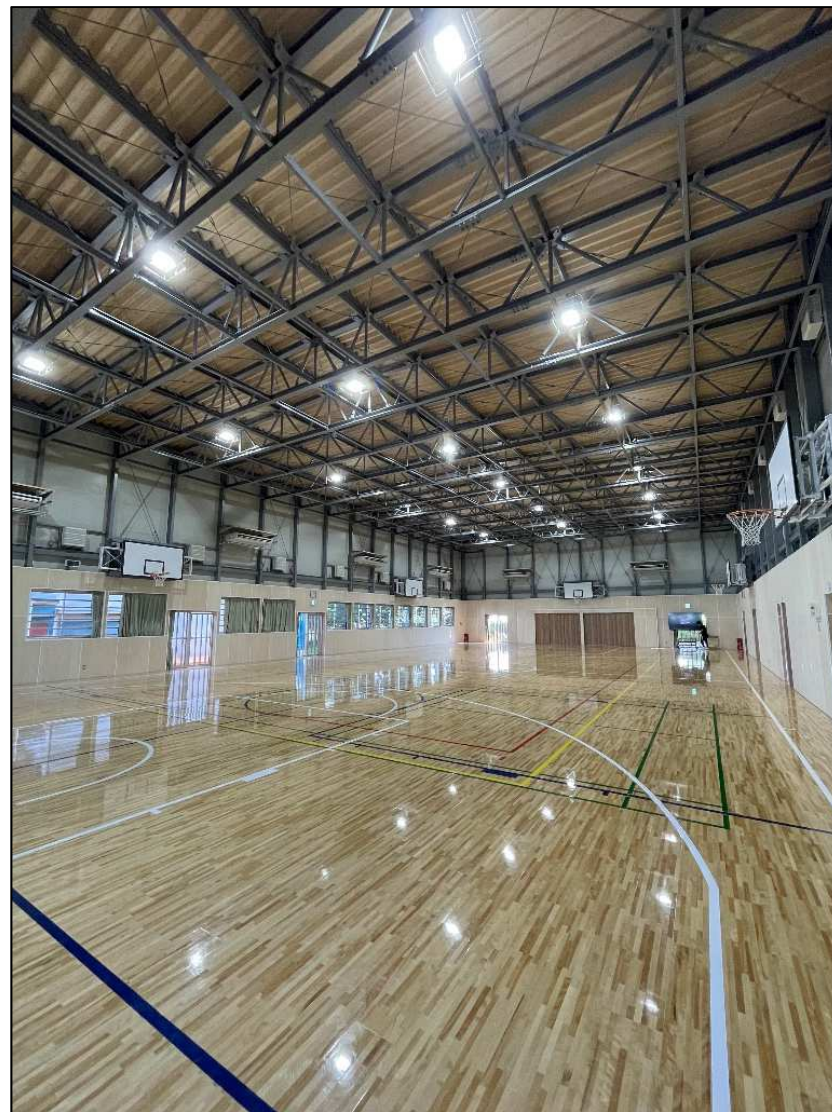
※本議会の最終日の本会議で新体育館建設工事請負契約議案を提出する予定

2 現体育館解体・仮設体育館建設の状況について

(1) 現体育館解体



(2) 仮設体育館建設



3 新体育館建設工事について

(1) 建物概要

ア 構造・面積等

区分	構造	建築面積	延床面積	階数
体育館	鉄筋コンクリート造 (一部鉄骨造)	1,746.71 m ²	2,170.59 m ²	2 階
駐輪場	アルミニウム 合金造	29.60 m ²	29.60 m ²	1 階
体育倉庫	溶融亜鉛メッキ 鋼板造	5.79 m ²	5.79 m ²	1 階

イ その他

太陽光パネル（20kw 相当）・蓄電池（11kw 相当）・床輻射空調方式（電気式）

(2) 配置図・平面図

次ページ以降参照

(3) 工事説明会

ア 内容

新体育館の建設工事に係る工事スケジュールや施工方法、また工事車両の通行経路、安全対策等について説明

イ 日時

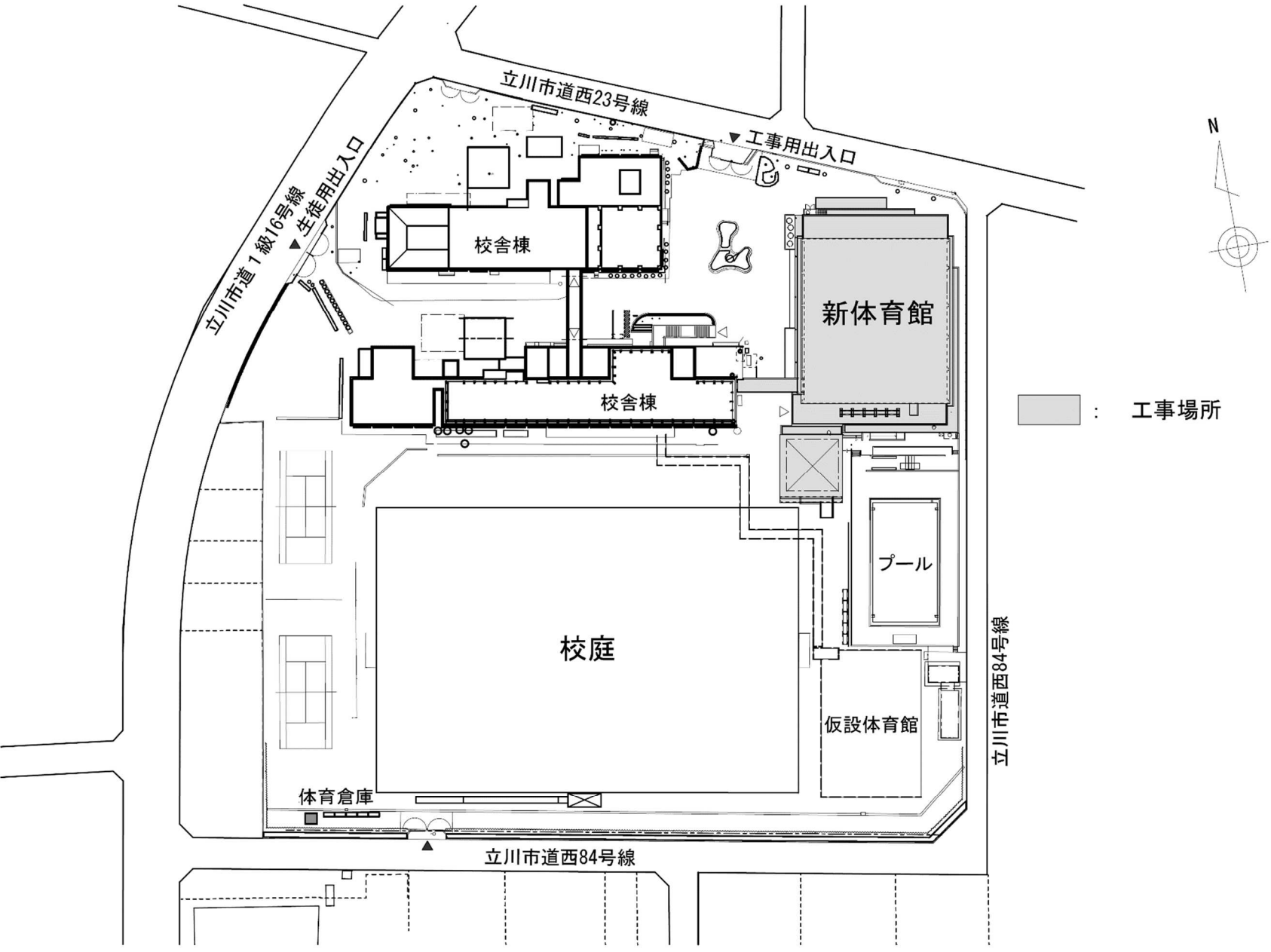
令和5年11月11日（土）午前10時～11時30分

令和5年11月13日（月）午後7時～8時30分

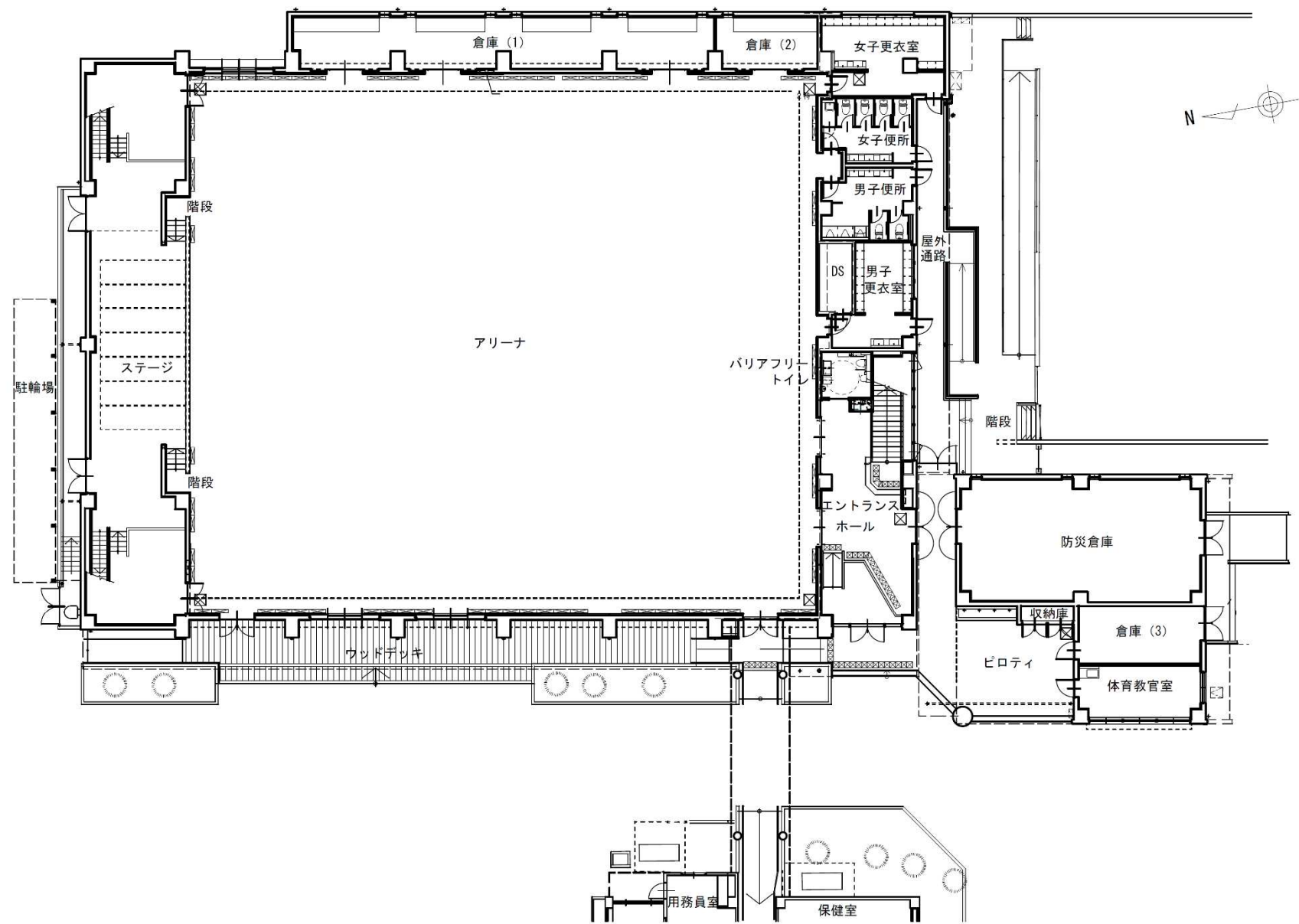
ウ 場所

立川第七中学校 仮設体育館

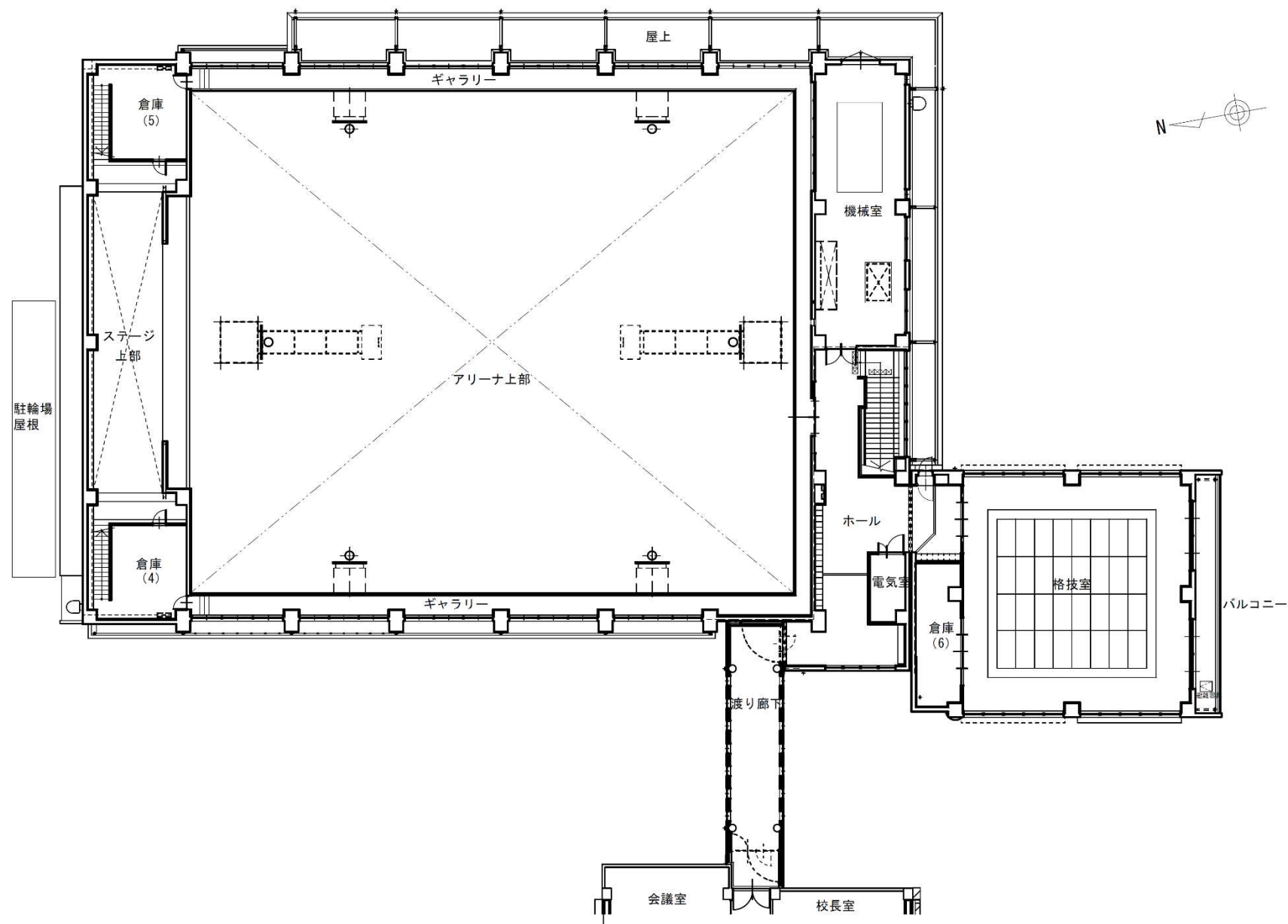
【配置図】



【平面図（1階）】



【平面図（2階）】



【平面図（R階）】

