

砂川学習館・地域コミュニティ機能複合施設の整備について

1 建物概要

- 1) 住 所 立川市砂川町 1 丁目 52 番地の 7
- 2) 敷地面積 1,455.57 m²
- 3) 建築面積 667.96 m²
- 4) 延床面積 1,139.59 m²
- 5) そ の 他 太陽光パネル (約 40kw)、蓄電池

2 基本計画からの主な変更点

「砂川の歴史と文化の展示」について、2階の壁面を活用しての展示を想定していたが、地域の意見等を踏まえ、壁面の一部を1メートル後退し、実物展示が可能なスペースを確保することとした。このほか、デジタルサイネージの設置も予定している。今後、展示内容等を検討していく。

3 スケジュール (予定)

令和5年3月17日 (金)	実施設計完了
令和5年3月17日 (金) 19時から	第1回 設計概要説明会 (場所: 砂川学習館講堂)
令和5年3月19日 (日) 14時から	第2回 設計概要説明会 (場所: 砂川学習館講堂)
令和5年4月～6月	告示、入札、契約手続等
令和5年6月	工事契約議案提案
令和5年6月～7月	工事説明会 (詳細未定)
令和5年7月	工事着手 (令和7年3月まで)
令和7年度	供用開始

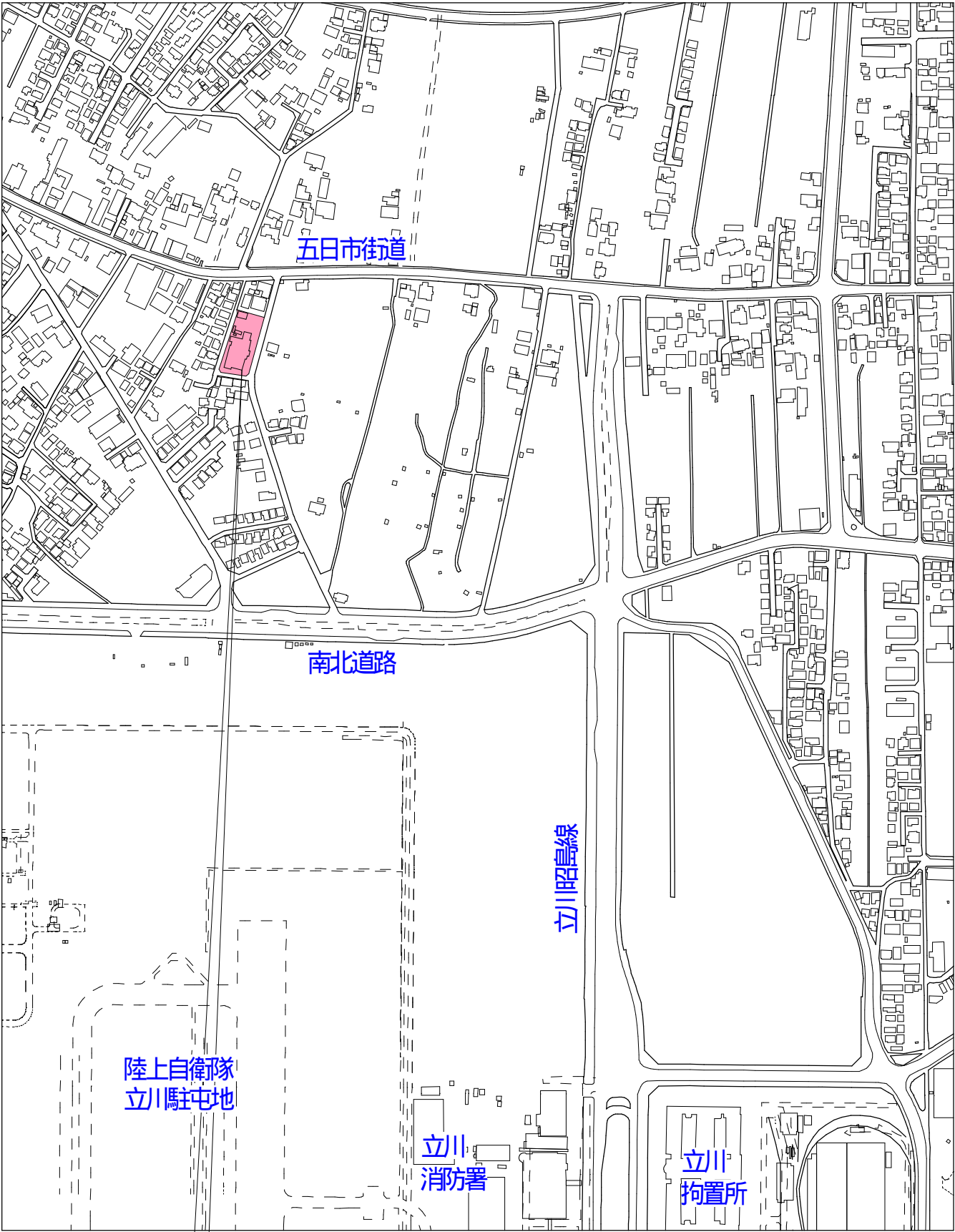
4 設計書等 次ページ以降参照

5 工事期間中の対応

- ・砂川学習館が主催している砂川寿教室、こぶし寿教室、地域活性化事業等は、西砂学習館や近隣の学習等供用施設等で継続して実施するが、砂川学習館まつりは中止する。
- ・砂川学習館係は「西砂学習館」に移動し、砂川学習館の直通電話については、西砂学習館にて受けられるように対応する。
- ・子育てひろば係は本庁に移動し、「ひまわり子育てひろば」は休止する。休止期間中の代替として、こんぴら橋会館 (週1回)、こぶし会館 (週2回) で子育てひろばを開催する。

砂川学習館・地域コミュニティ機能複合施設の整備について

案内図



計画地：立川市砂川町一丁目52番8，9，10，11（地名地番）

敷地概要

工 事 名 称	(仮称) 砂川学習館・地域コミュニティ機能複合施設新築工事
工 事 場 所	東京都立川市砂川町1丁目52-7
工 事 種 別	新築
用 途 地 域	第一種低層住居専用地域
法定建ぺい率	40% (角地緩和+10%)
法定容積率	80%
事業区域面積	1,622.27㎡
敷 地 面 積	1,455.57 ㎡ (まちづくり指導要綱による道路後退後) 1,562.62 ㎡ (建築基準法による後退後)
許容建築面積	727.78 ㎡ (781.31 ㎡ (建築基準法))
許容延床面積	1,164.45 ㎡ (1,250.09 ㎡ (建築基準法))
防 火 地 域	指定なし (法22条地域)
高 度 地 区	第一種高度地区 10m
日 影 規 制	3時間 - 2時間 (1.5m) 軒高7m超える建物
前面道路	東・南・西側 6.0m (東側5.46m、南・西側4.00m (建築基準法)) 接道長さ 142.06m (全体) (接道長さ(5.46m部のみ) 57.089m (建築基準法))
そ の 他	立川市宅地開発等まちづくり指導要綱 東京都緑化条例 ZEB補助金申請 (レジリエンス型 Nearly ZEB)

建物概要

	新 設 建 物
主 要 用 途	公民館 (建築基準法：学校その他これらに類するもの(学習館) + 児童福祉施設(子育てひろば))
工 事 種 別	新築
建 築 面 積	667.96㎡
延 床 面 積	1,139.59㎡
容 積 対 象 面 積	1,115.61㎡
建 ぺ い 率	45.89% (42.74% (建築基準法))
容 積 率	76.64% (71.39% (建築基準法))
最 高 高 さ	9.46m 軒高 8.375m
階 数	地上2階
構 造 種 別	鉄骨造
駐車場台数	駐車場 6台 (内 車いす用：1台)
駐輪場台数	駐輪場 (30台)

建物概要一覧

申請建物

番号	用途	構造	階数	平均地盤面より		建築面積	延床面積	
				最高の軒高m	最高の高さm			
	近隣住民を対象とした学習館(公民館) 児童福祉施設等(保育所)	S造	2	8.375	9.460	655.66	1階 2階 計	557.79 569.50 1,127.29
	駐車場	S造	1	2.430	2.700	12.30		12.30
	計					667.96		1,139.59

除却建物

番号	用途	構造	階数	設計GL		建築面積	延床面積	
				最高の軒高m	最高の高さm			
	学習館	RC造	3	9.100	9.600	470.78	B1階 1階 2階 計	426.75 418.46 422.36 1,267.57
	プレハブ	S造	1	3.330	3.595	33.35		33.35
	プレハブ	木造	1		2.000	7.50		7.50
	プロパン庫	BC造	1		2.800	9.15		9.15
	駐車場	S造	1		3.500	48.00		48.00
	駐輪場	S造	1		2.000	10.00		10.00
	プレハブ	S造	1		2.000	6.00		6.00
	計					584.78		1,381.57

スケジュール

令和5年(2023)年

3月17日、19日

4月～5月

6月

6月～7月

7月

設計概要説明会(砂川学習館 講堂(2階))

工事契約手続

工事契約議案提案

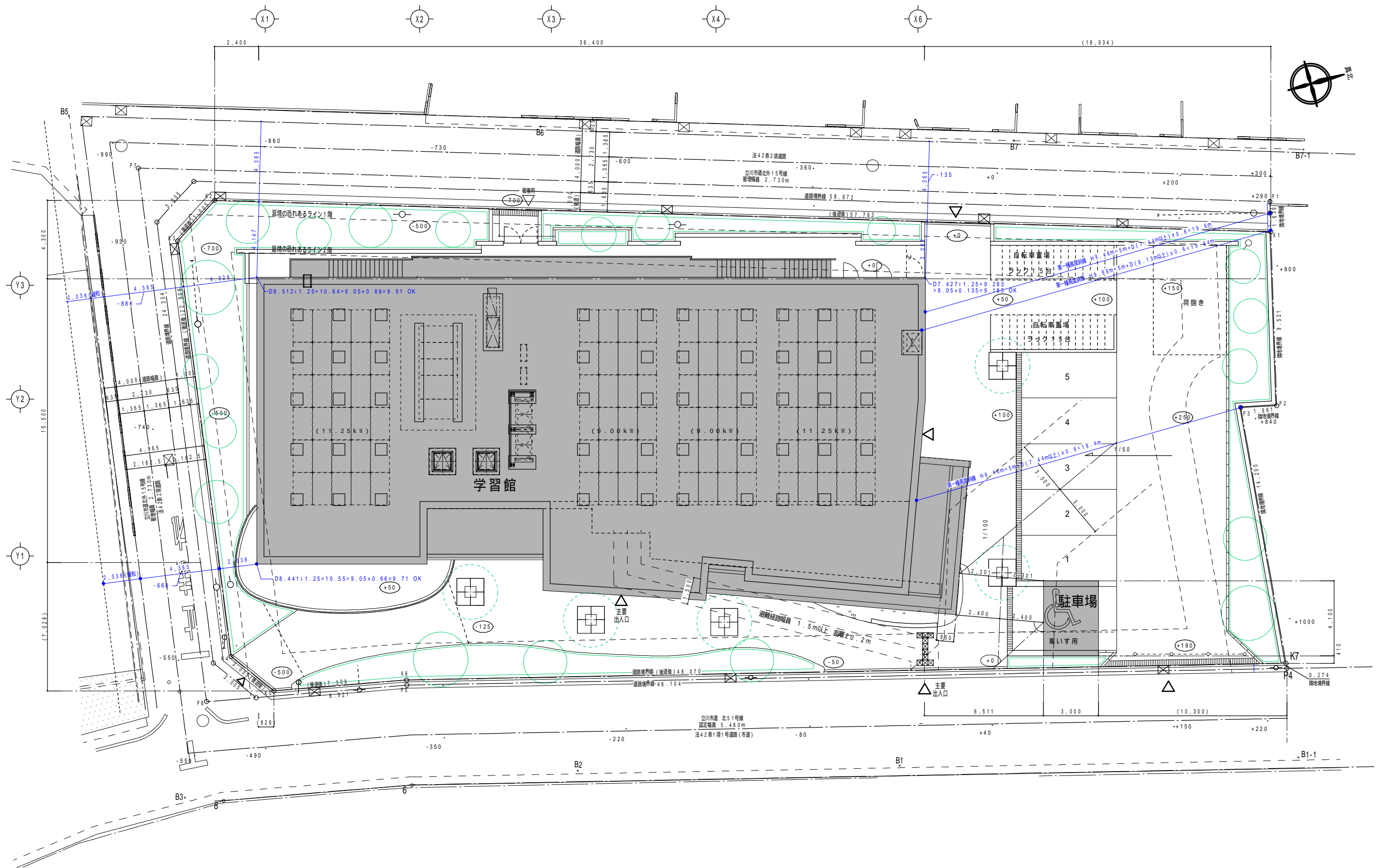
工事説明会

工事着手(令和7年(2025)年3月まで)

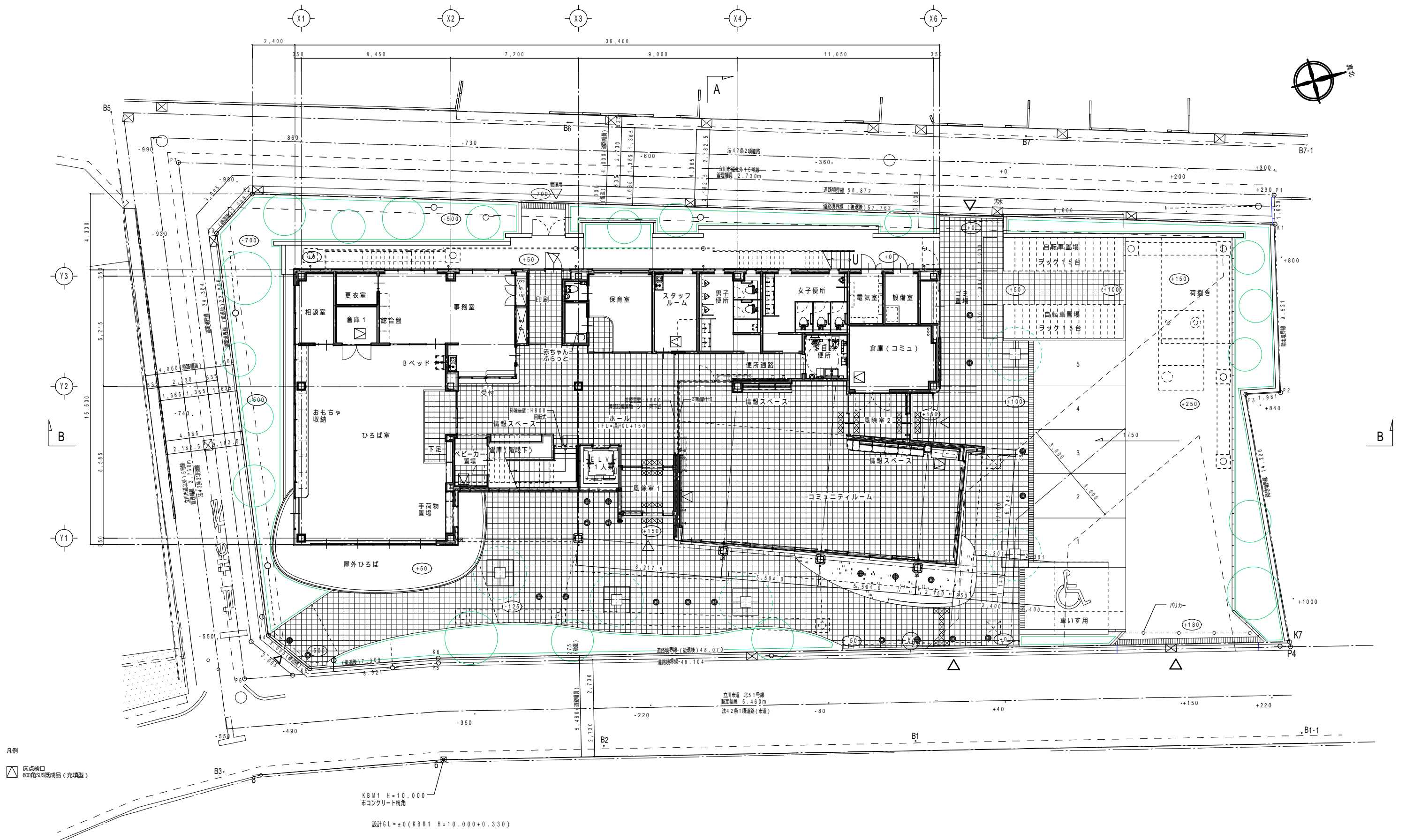
令和7年(2025)年

供用開始

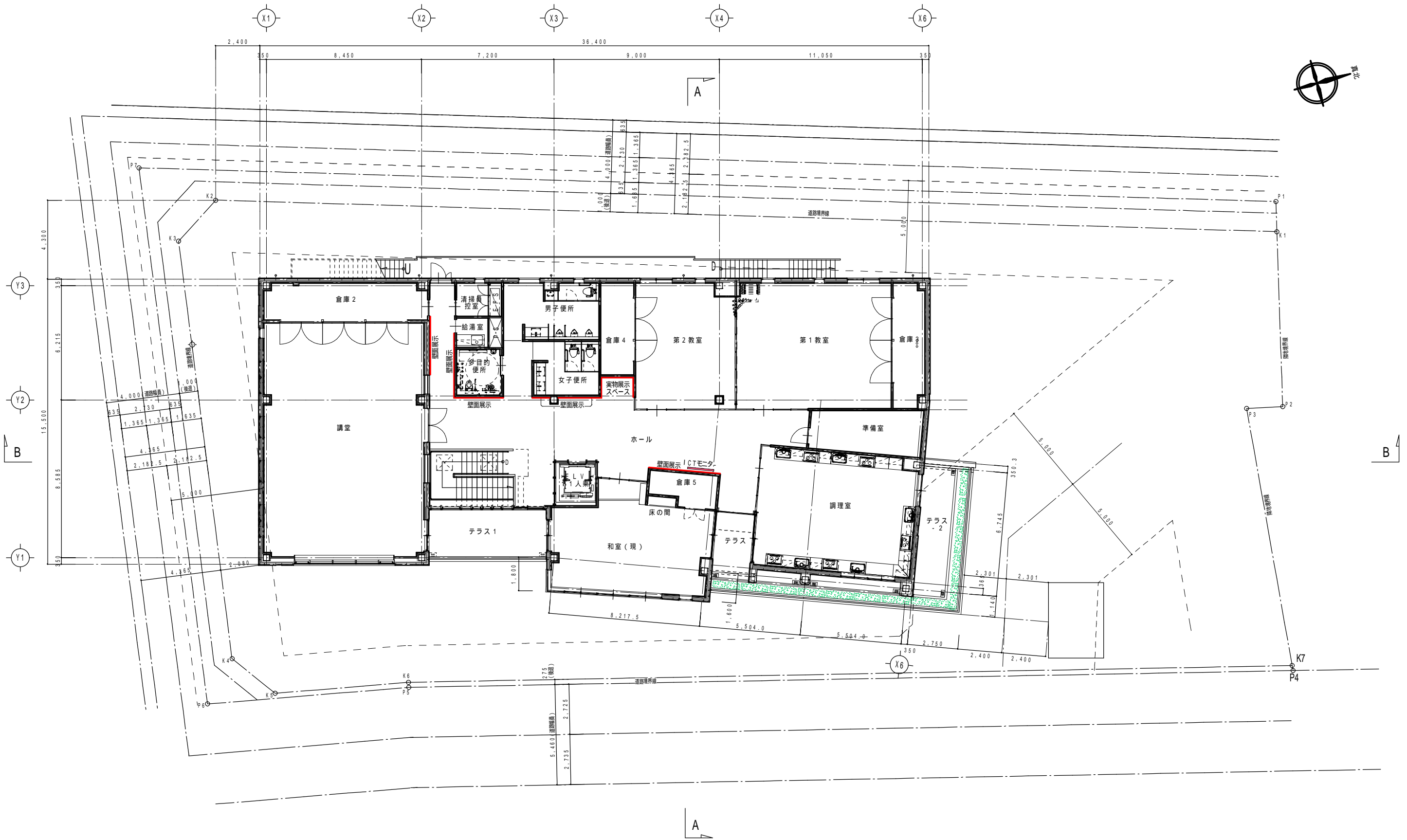
配置図



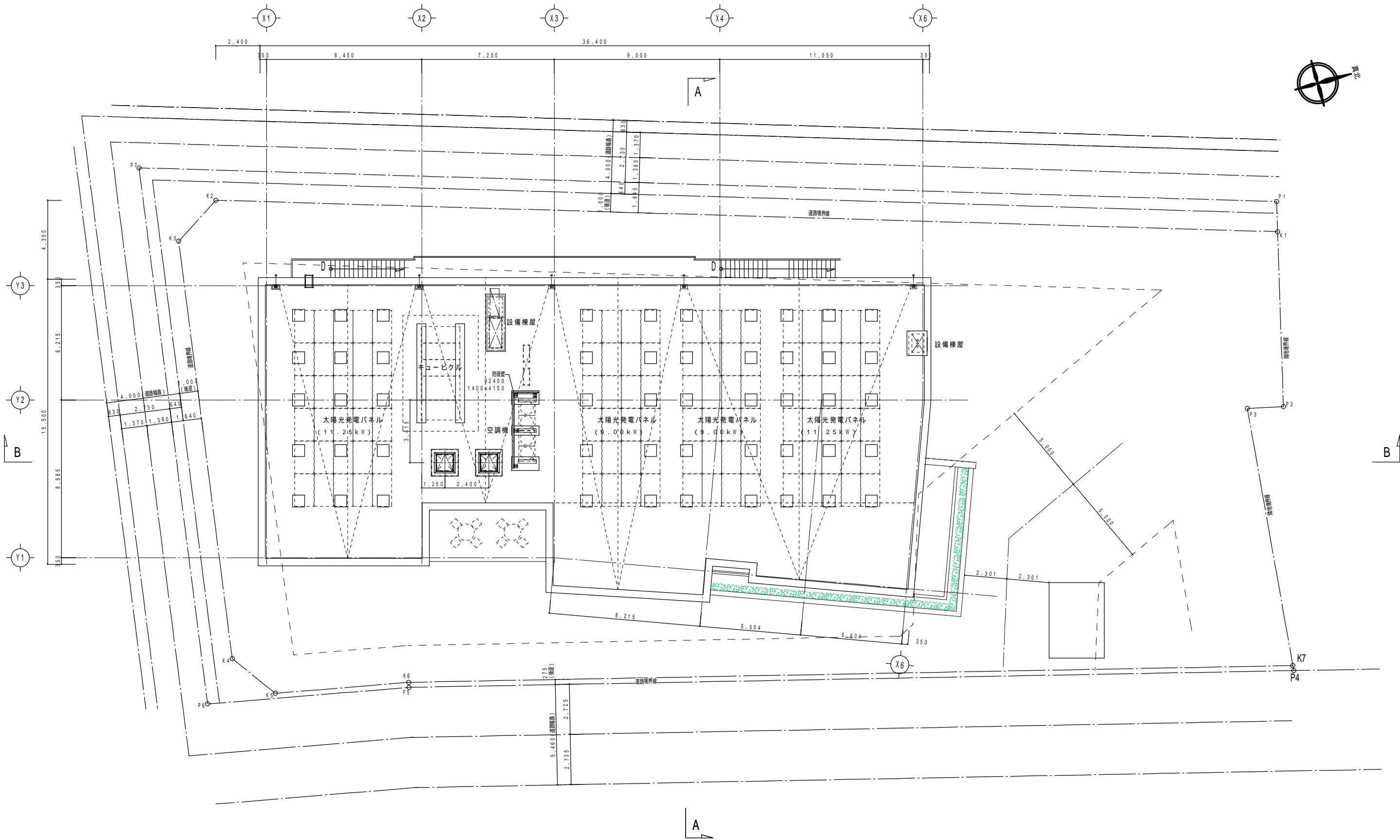
1階平面図



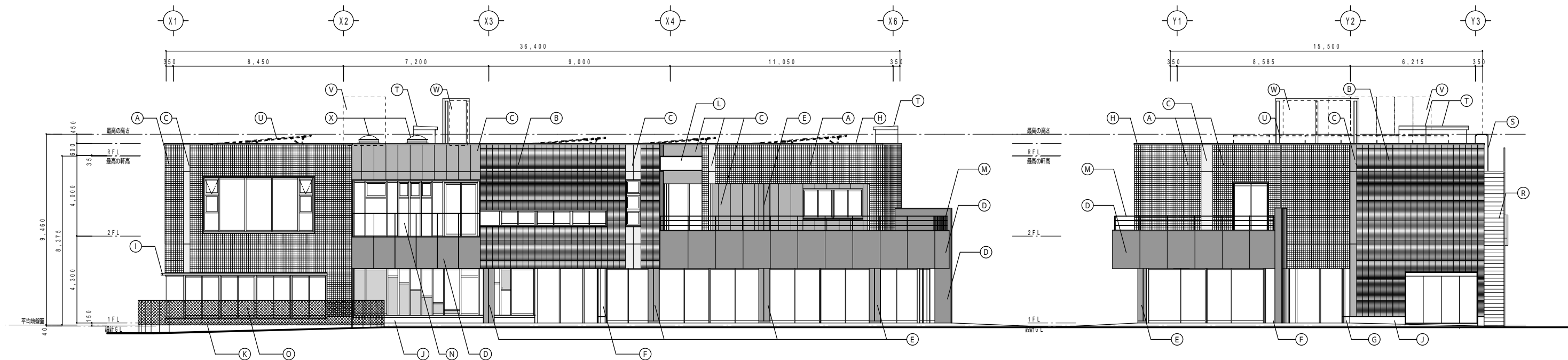
2階平面図



R階平面図

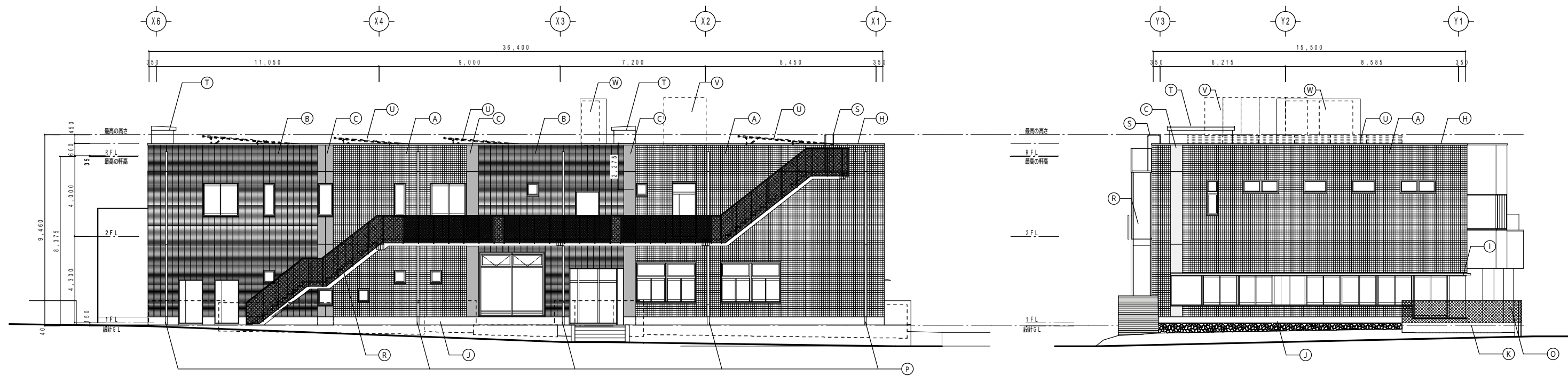


立面図




東立面図 S=1 : 100

北立面図 S=1 : 100

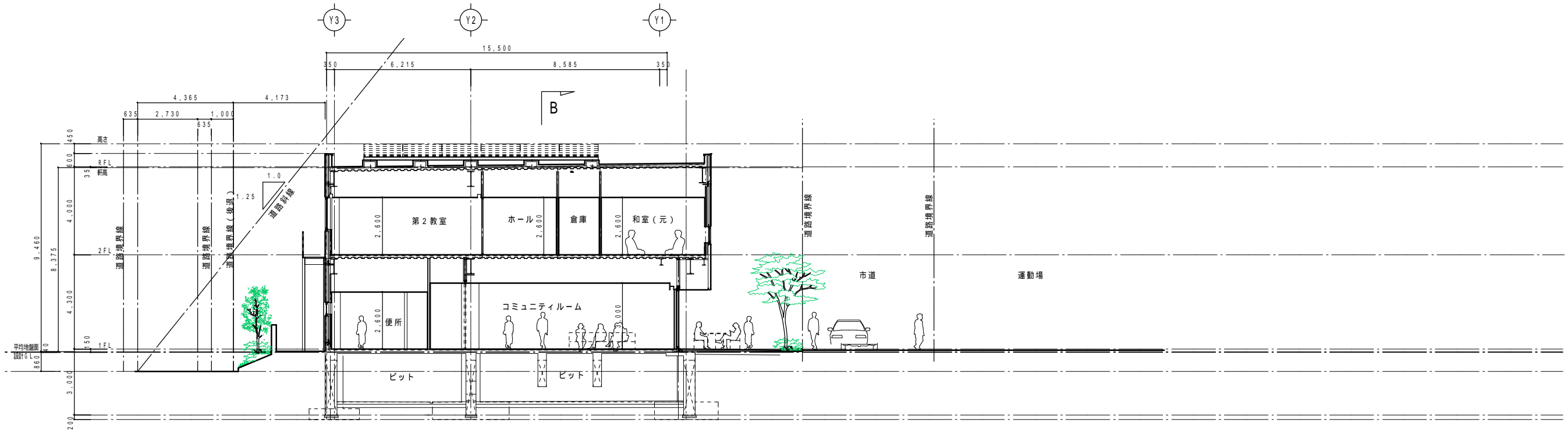


西立面図 S=1 : 100

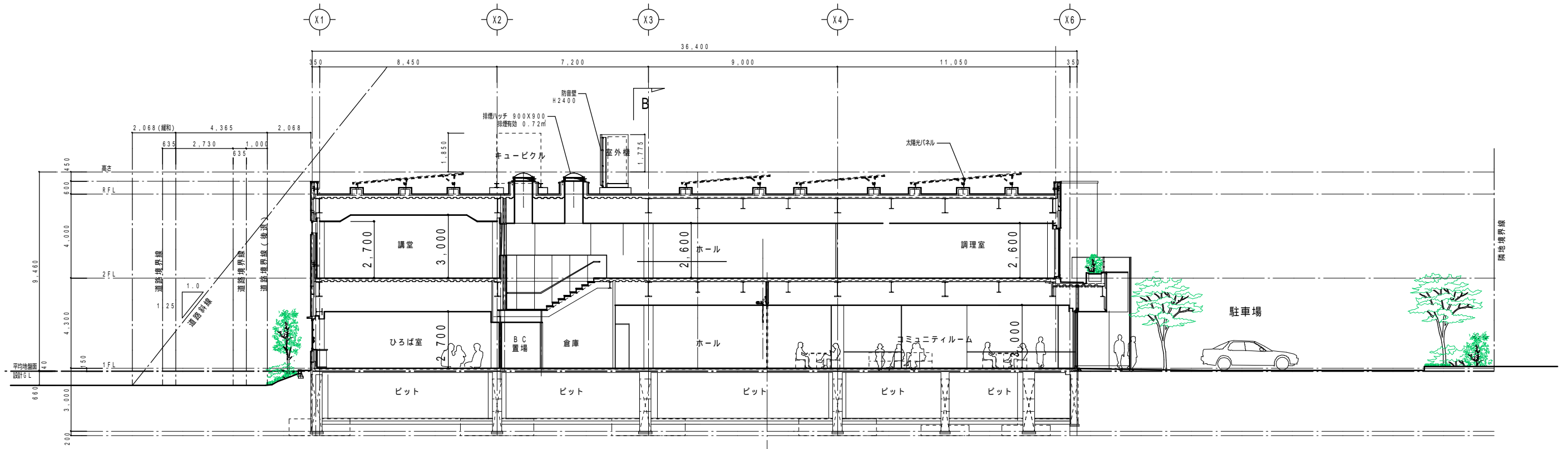
南立面図 S=1 : 100

記号	仕 上	記号	仕 上	記号	仕 上	記号	仕 上
 (A)	ALC板 t=120 デザインパネル 複層塗材 E (低汚染型) 100×100	(G)	スチールパネル t1.6 曲げ加工 フッ素樹脂塗装	(M)	手摺: 鋼製溶融亜鉛メッキ+フッ素樹脂塗装	(S)	タラップ
 (B)	ALC板 t=120 デザインパネル 複層塗材 E (低汚染型) 300×50	(H)	笠木: アルミ製 (既製品) W=350	(N)	手摺: 強化合わせガラス	(T)	設備塔屋
 (C)	ALC板 t=100 フラットパネル (工場下地塗) 複層塗材 E (低汚染型)	(I)	庇: アルミ t2.0 曲げ加工	(O)	砂場フェンス	(U)	太陽光パネル
 (D)	耐候性化粧鋼板 t3.2 オープンジョイント	(J)	RC-B 複層塗材 E (低汚染型)	(P)	壁補: カラー塩ビ製 100	(V)	キュービクル
 (E)	柱: 高耐蝕メッキ鋼板 t1.6	(K)	RC-A フッ素樹脂塗装	(Q)	壁補: ステンレス 63.5 t1.6 フッ素樹脂塗装	(W)	室外機・防音壁
(F)	アルミパネル t2.0 焼付 曲げ加工	(L)	鉄鋼梁: フッ素樹脂塗装	(R)	屋外階段	(X)	排煙ドーム

断面図



A-A 断面图 S=1:100



B-B 断面图 S=1 : 100