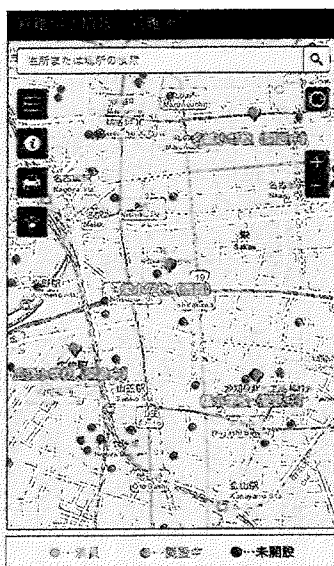


2021年(令和3年)3月6日(土曜日)



避難所の開設状況を示すインターネットサイトのイメージ

避難所状況スマホで確認可に

名古屋市は、災害時の避難所開設状況を示すインターネットサイトをにつくり、今夏をめどに利用できるようにする。地図上に避難所の位置を示すとともに、状

況を「満員」「開設中」「未開設」の三項目で示し、適切な避難行動を促す。五日の市議会本会議で、三輪芳裕議員(公明)の個人質問に答えた。

三輪議員は、昨夏に西日本や東海地方など各地で豪雨による浸水や土砂災害が発生した際、新型コロナウイルス感染拡大の影響で受け入れが困難となる避難所が相次いだことを指摘。「受け入れ可否などの状況

について情報提供する仕組みが必要」とたたじた。これに対し市側は「スマートフォンで確認できるツールを作成する」などと答弁し、今年の梅雨入り前に運用開始する方針を示した。