

公共施設等総合管理計画の改定時期の見直し及び類型別施設整備計画の進捗状況について

1 公共施設等総合管理計画改定時期の見直しについて

公共施設等総合管理計画は、計画期間を 10 年間とし、長期計画のローリングに合わせ計画全体の見直しを行うこととしているが、第六期長期計画の計画期間と合わせるため、第 1 期計画は平成 28 年度から令和 2 年度までの 5 か年を計画期間とし、実行計画のみ定めている。

しかし、現状における課題の解決を図るとともにより充実した計画とするために、計画策定ローリングの見直しをする。なお、第 2 期総合管理計画は令和 4 年度開始とし、令和 2～3 年度に改定作業を行うこととする。

(1)公共施設マネジメントの取組み状況と課題

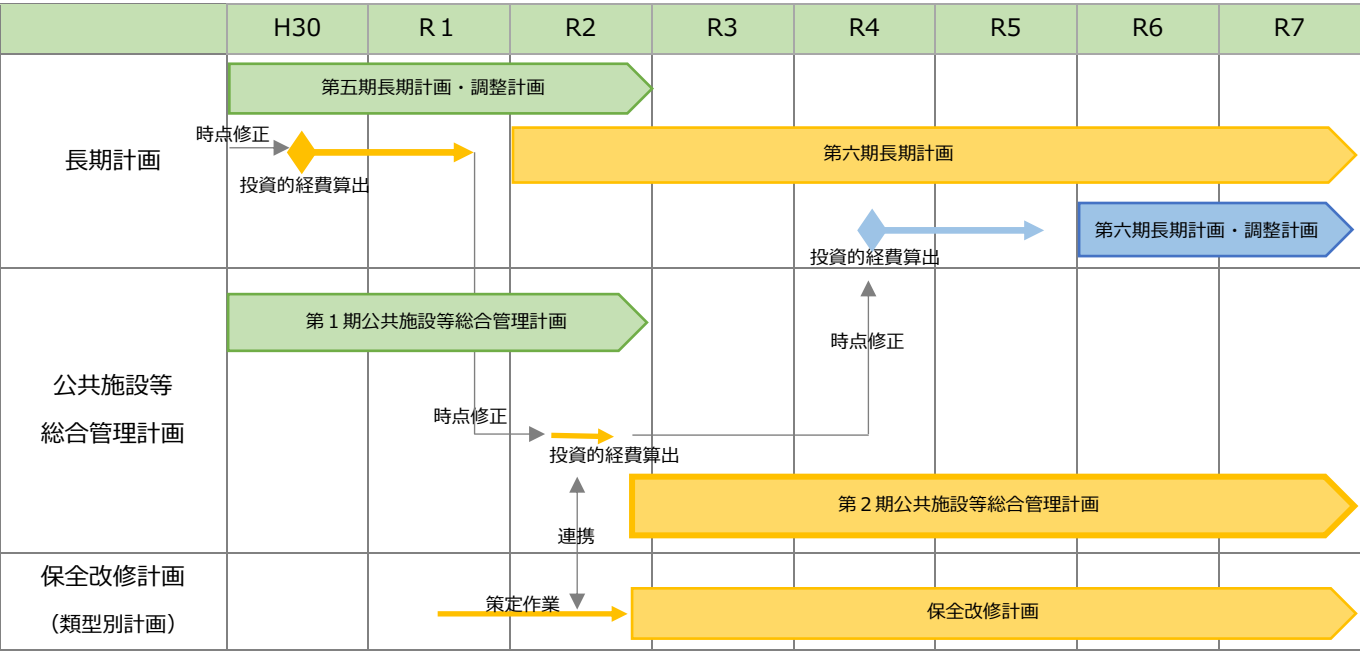
○計画策定の背景・経過

平成 26 年 4 月	総務省より要請あり（技術的助言）。公共施設等の総合的かつ計画的な管理を推進するための『公共施設等総合管理計画』と、総合管理計画に基づく施設ごとの個別計画を策定すること。また、不断の見直しにより、計画の見直し・拡充に努めること。
平成 29 年 2 月	『武蔵野市公共施設等総合管理計画』を策定
平成 29 年 3 月	計画推進体制の整備（庁内推進本部設置）
平成 29 年度～	随時、類型別施設整備計画を策定（19 類型別計画策定済み）
平成 30 年	市民向け連続講座（公共施設あり方ワークショップ）開催
平成 30 年 12 月	公共施設整備連絡調整会議設置
～現在	庁内推進本部会議、部会、ワーキングの適宜開催による進捗管理、改定論点整理

○主な課題

- ① 類型別計画の策定時期や計画期間にばらつきが生じているため、複合化などの分野横断的な検討や所管ごとの課題の整理・調整を行うことが必要である。（裏面 3 参照）
- ② 施設の長寿命化等のための改修時期や改修内容を定めた計画が無く、このタイミングで改定すると具体性を持たせた投資的経費の算出ができなため、六長と同様、投資的経費の時点修正に留まる。（現計画は、五長調で算出した投資的経費を使用しており、更新費用は現施設の延べ面積に、施設分類ごとに設定した単価を乗じて算出し、保全改修費用は、更新費用の 6 割と設定して算出している。）

【現状の改定スケジュール】



(2)課題解決の方向性と今後の予定

○分野横断的検討プロジェクトの設置による課題の調整

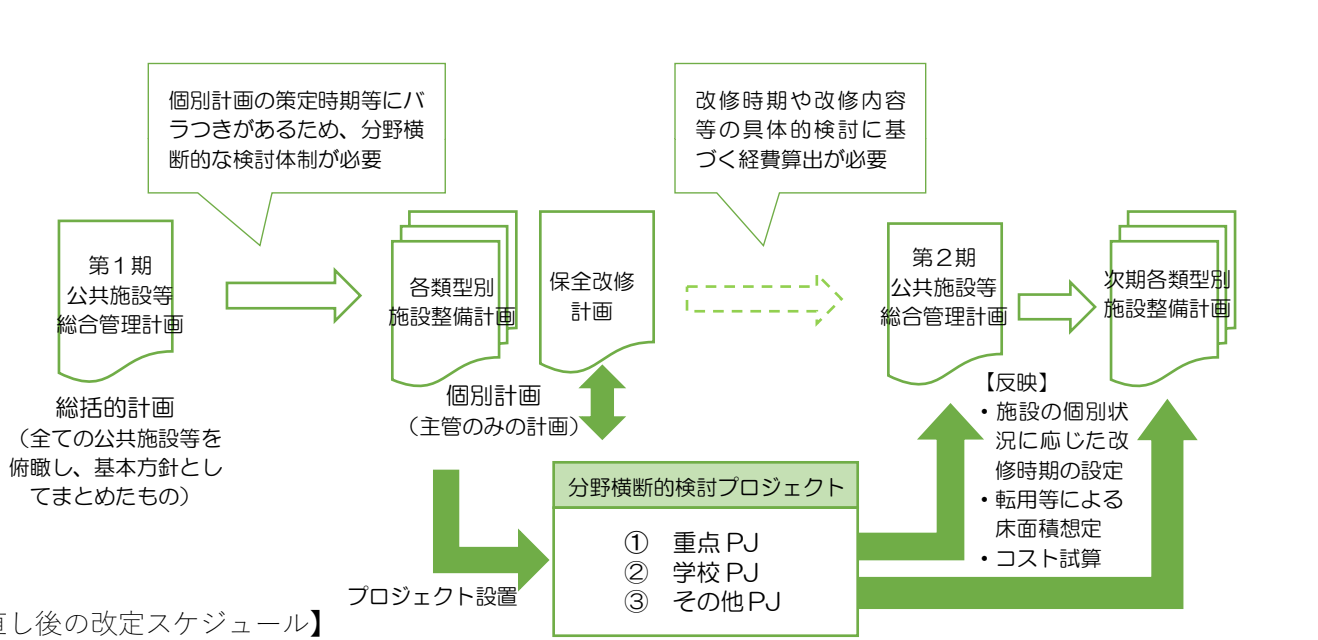
六長期間中に大規模改修や更新時期を迎える施設を抽出し、改修時期や内容・費用等を検討することで、分野横断的課題の解決に向けた調整を行っていく。

- ① 重点 PJ：施設の特性上事業継続が必要で、改修の緊急度、重要度が高い施設の複合的な具体的検討
② 学校 PJ：学校改築に合わせて行う学校ごとの複合化等の可能性施設の抽出・検討
③ その他 PJ：長寿命化に向けた新たな目標耐用年数を設定するための検討

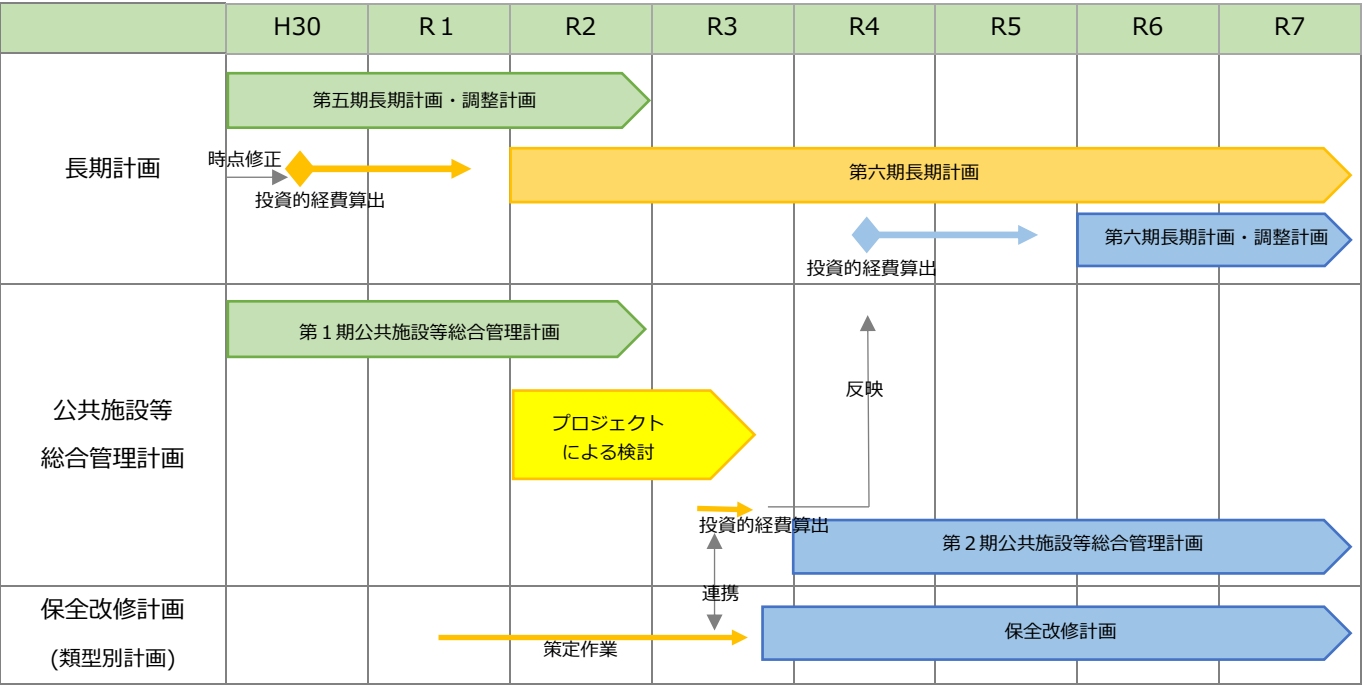
○改定時期の見直しによる短期的投資的経費の具体化

改定時期を見直すことで、短期的な投資的経費の算出については、より精緻なものとなり、今後策定する保全・改修計画や、第 2 期総合管理計画に反映できるとともに、より精緻な投資的経費を六長調に反映できる。

【課題解決の方向性 イメージ図】

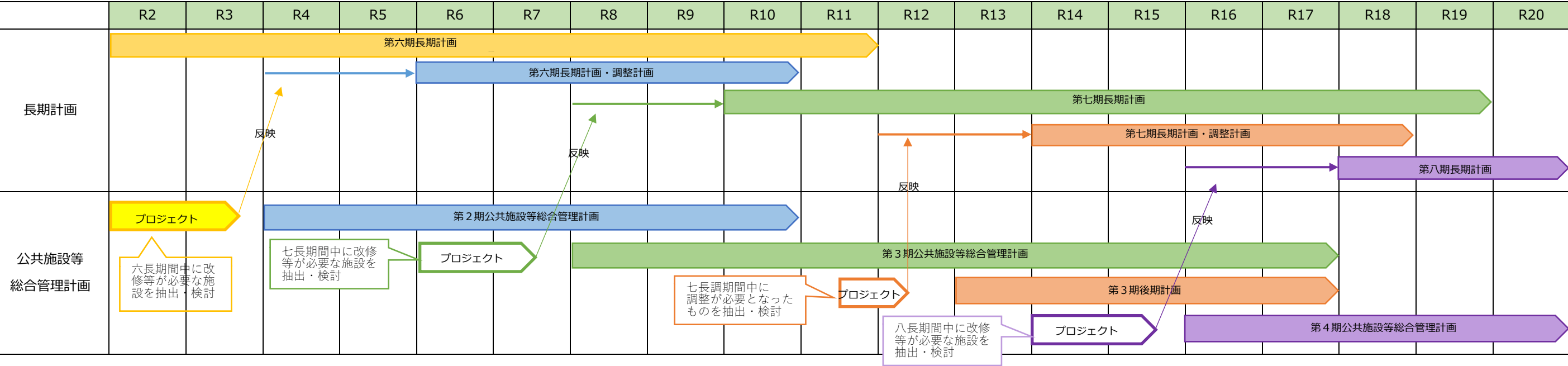


【見直し後の改定スケジュール】



2 改定ローリングの見直しについて

今後も、公共施設等総合管理計画策定の計画期間は 10 年間とし、前期 5 年、後期 5 年としていくが、第 3 期計画については第七期長期計画に反映できるよう、令和 8 年度からの計画とし、以降 10 年間の計画をローリングしていくこととする。
なお、第 3 期公共施設等総合管理計画の後期計画については、第七期長期・調整計画策定に向けて同様にプロジェクトを設置する中で、新たに改修や調整が必要となった施設・事項等を抽出・検討していくこととする。



3 類型別施設整備計画策定の進捗状況について

類型別施設整備計画の策定については、総務省より令和 2 年度中に策定するよう要請を受けているところであり、所管ごとに計画策定を進めてきた。この度のコロナ禍を受け、一部策定期間を変更したものもあるが、上記により次期公共施設等総合管理計画の開始を令和 4 年度としていることから、類型別計画の策定期間の変更による影響は無い。

【策定済み施設】

策定年度	類型別施設	計画名	計画期間	改定年度
平成 2 6 年度	浄水場・水源施設	浄水場・水源施設保全計画	1 0 年間	令和 6 年度
平成 2 9 年度	高齢者福祉施設	第 3 期健康福祉総合計画	6 年間	令和 5 年度
	障害者福祉施設		6 年間	令和 5 年度
	健康・医療施設		6 年間	令和 5 年度
	道路	道路総合管理計画	1 0 年間	令和 4 年度 (中間年に見直し)
	橋りょう		1 0 年間	
	区画道路	区画道路の見直し方針	—	—
平成 3 0 年度	図書館	第 2 期図書館基本計画	1 0 年間	令和 1 0 年度
	上水道管	配水補助管更新計画	(令和 2 年度から) 3 年間	令和 4 年度
令和元年度	学校教育施設	学校施設整備基本計画	8 年間	令和 8 年度
	子育て支援施設	第五次子どもプラン	5 年間	令和 6 年度
	生涯学習施設	第二期生涯学習基本計画	1 0 年間	令和 1 1 年度
	公衆便所	一般廃棄物処理基本計画	1 0 年間	令和 4 年度 (六長調に連動し見直し)
	クリーンセンター			
	エコ re ゾート			

策定年度	類型別施設	計画名	計画期間	改定年度
令和元年度	公園	公園・緑地リニューアル計画 2020	1 0 年間	令和 1 1 年度
	下水道	下水道ストックマネジメント計画	5 年間	令和 6 年度
	都市計画道路	東京における都市計画道路の在り方に関する基本方針	—	—
	自転車駐輪場	自転車等総合計画	6 年間	令和 7 年度

【今年度策定施設】

策定年度	類型別施設	計画名	計画期間	改定年度
令和 2 年度	スポーツ施設	(未定)	(未定)	(未定)
	市営住宅	公営住宅等長寿命化計画 (予定)	1 0 年間	令和 1 2 年度
	災害対策用職員住宅	(未定)	(未定)	(未定)
	消防団詰所	(未定)	(未定)	(未定)

【来年度策定に変更した計画】

類型別施設	変更理由
コミュニティセンター	「コミュニティ評価委員会」による議論を踏まえる必要があるが、コロナ禍により開催を一時中止としたため、評価委員会の議論が後ろ倒しとなるため。
劇場・ホール・文化・集会施設	策定の前段となる「文化施設の在り方検討委員会」において、コロナ禍による文化施設を取り巻く状況の変化を踏まえた議論が必要であるため。
行政施設(市庁舎・市政センター・商工会館)	市庁舎・市政センター・商工会館一体で計画を策定するが、市庁舎の空調設備更新工事を数年内に予定しており、その費用を計画に盛り込む必要がある。コロナ禍の影響もあり、その算定のための諸課題の整理に時間を要しているため。
保全・改修計画	計画策定にあたり算出する保全改修費は、全類型別施設整備計画を踏まえる必要があり、また、改定公共施設等総合管理計画の更新費用と整合を図る必要があるため。