

地元伊勢地域の皆様方へ



地域サポート号

甲府市 市議会議員
佐野 ひろひと

2015年1月22日発行 Vol.27

・発行者 佐野 弘仁
・住所 甲府市伊勢2丁目15-26
・TEL/FAX: 055-235-0190

Eメール: sano.hirohito@ebony.plala.or.jp
フェイスBOOK: <http://www.facebook.com/hirohito.sano.1>

ブログ: http://blogs.yahoo.co.jp/sano_hirohito
HP: <http://www.komei.or.jp/km/kofu-sano-hirohito/>

地元伊勢地域の方々と一緒に「困り事」を
解決です。市内の改修数も「258件」を越えました

伊勢自治会連合会より、この度の
統一選候補者として、推薦を頂戴
致しました。心より御礼申し上げます。

伊勢3丁目 河川安全柵設置

大雨が降ると道路との境界が判らなくなる恐れが有る事。

暗い朝などにバイクの転落事故が発生。

通学途中の小学生が川に落ちたことも有る箇所。

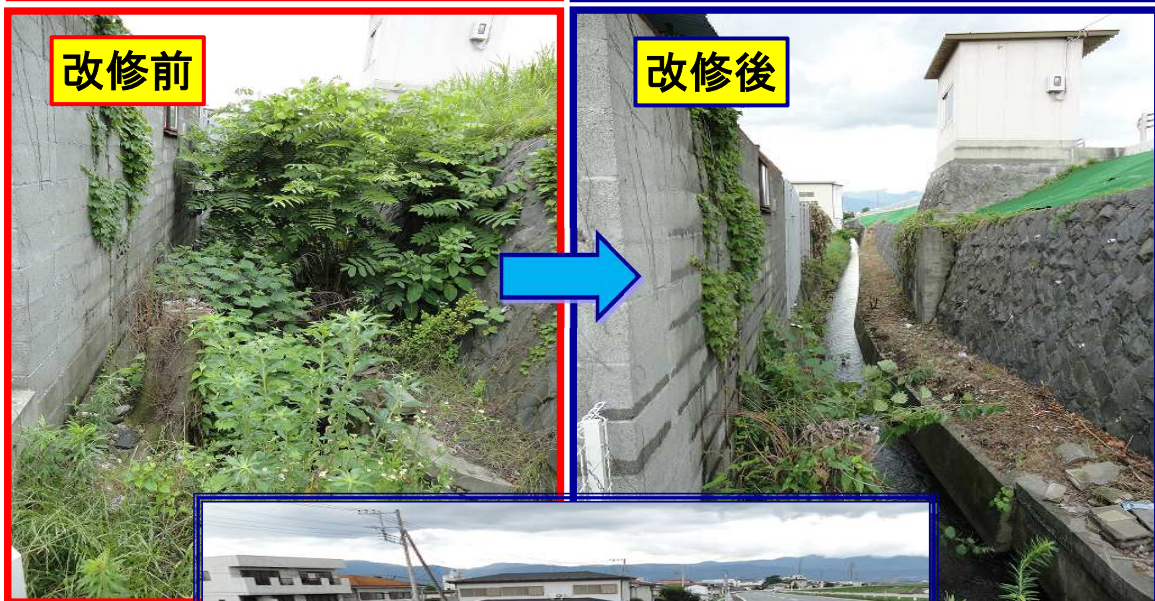
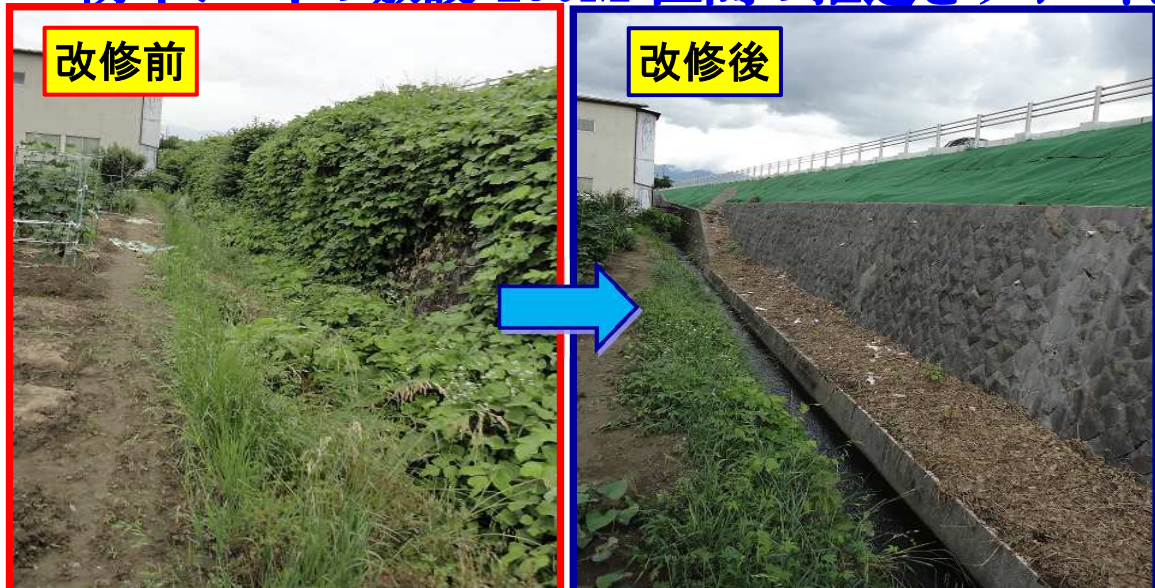
- ・5年越しでの懸案箇所に安全柵の設置を推進。
- ・伊勢南一三区会長よりの要望で、危険個所の改善サポートをさせて戴きました。



伊勢千秋橋以南、荒川土手防草シート敷設 2箇年連続対応

土手際の雑草伐採を行う際に転落する危険性が高い為、自治会では除草作業が難しい。また年次的に作業も更に難しい事から、除草と防草の対策依頼を自治会と一緒に行った。

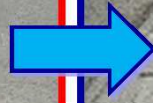
- ・伊勢西部三区自治会からの要望により、除草作業防草シートの敷設 250M 区間の推進をサポート。



住吉1丁目 市道全面舗装の推進

地元伊勢南二第一自治会よりの市民相談を受け、道路補修部の水溜り、陥没等、当局と確認して予算化を検討。

・舗装アスファルト全面張替、延長 約150M完了



荒川河川敷 休憩用ベンチの設置を推進

伊勢西部第一区、三区自治会より市民相談を受け、過去から千秋橋、新平和橋間には長らくの間、ベンチが無かった。散歩する市民からも、休憩用のベンチが欲しいとの声を、地域と共に多く頂いていた。

- 2013年、千秋橋以南、新平和橋間に「2脚」設置。
- 2014年4月以降には、同箇所にて市の配慮により、寄付して頂いたベンチを新たに「4脚」設置。



2013年度の2脚 設置状況

荒川土手階段 手すり設置

地元伊勢西部第三区、五区自治会長より御相談を受け、千秋橋、新平和橋の2か所の階段に手すりが無く、利用する市民の昇降には危険で有るとの声を頂いた。

- 千秋橋以南、新平和橋間階段2か所に「階段手すり」設置のサポートができました。



改修前



改修後