

住吉の皆様方へ



地域サポート号

甲府市 市議会議員
佐野 ひろひと

2015年1月22日発行 Vol.29

・発行者 佐野 弘仁
・住所: 甲府市伊勢2丁目15-26
・TEL/FAX: 055-235-0190

メール: sano.hirohito@ebony.plala.or.jp
フェイスBOOK: <http://www.facebook.com/hirohito.sano.1>
ブログ: http://blogs.yahoo.co.jp/sano_hirohito
HP: <http://www.komei.or.jp/km/kofu-sano-hirohito/>

住吉地域の方々と一緒に「困り事」を
解決です。市内の改修数も「258件」を越えました

住吉自治会連合会より、この度の
統一選立候補者として、推薦を頂戴
致しました。心より御礼申し上げます。

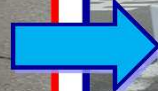
住吉4丁目 側溝転落防止 反射板設置

隣接道路との間に側溝が有り、この道路側にはガードレールが有り
夜間等タイヤを側溝に落とす事故が発生していた。

- ・側溝際への反射板6本の設置と共に、側溝開始箇所への安全柵の設置完了。
- ・住吉南栄会長からの要望で危険個所の改善サポートをさせて頂きました。



改修前



改修後

住吉 蛭沢川支流の護岸改修工事推進

護岸が崩れやすく雑草も繁茂しており、防犯上も危ない事を確認。

・護岸総延長約80Mの改修工事を行った。



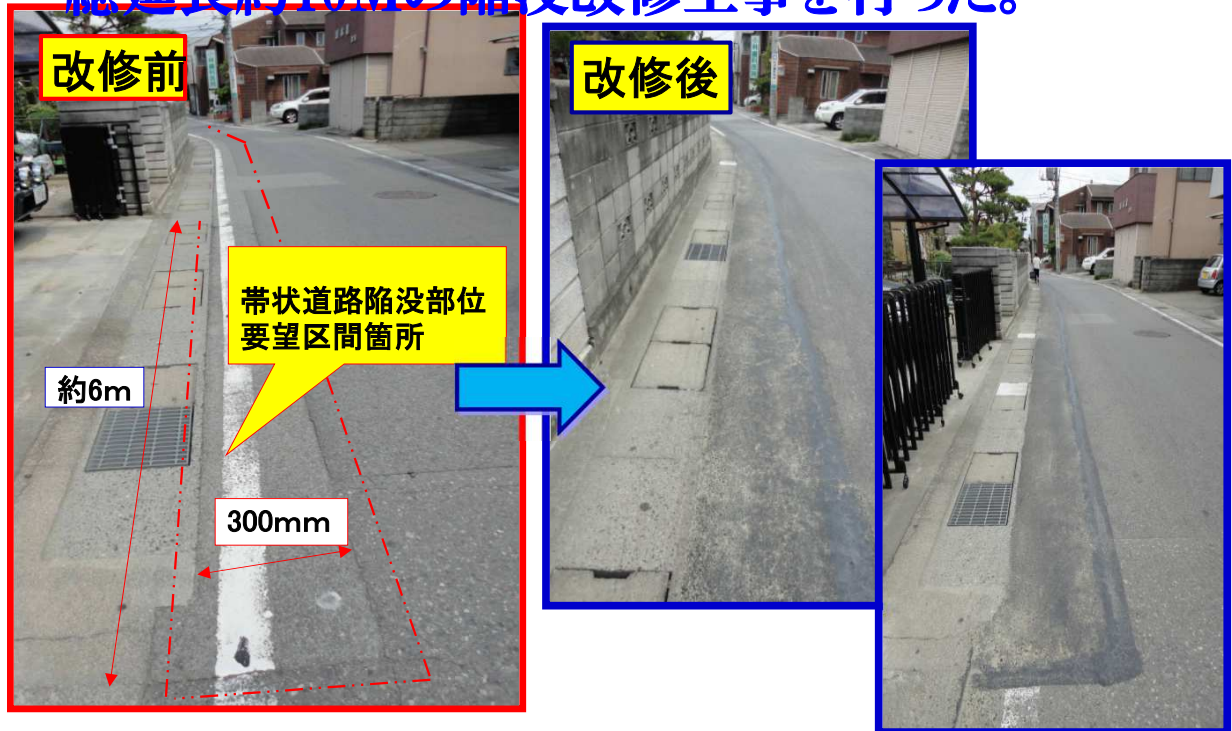
住吉4丁目20～22番地隣接蛭沢川支流 蓋上防草対策



住吉1-3-美吉自治会、带状道路陥没部対策

道路路側帯部に带状に水が溜まり、車が走る度に水が跳ね上がる。

・総延長約10Mの陥没改修工事を行った。



住吉1丁目 市道全面舗装の推進

地元伊勢南二第一自治会よりの市民相談を受け、道路補修部の水溜り、陥没等、当局と確認して予算化を検討。

・舗装アスファルト全面張替、延長 約150M完了



住吉4丁目 市道側溝の全面蓋の推進

南栄自治会長より3年越しでの案件との市民相談を受け、調査後
当局と確認して予算化を検討。

・半期毎で工事を実施、1年で総延長100M完了

