

城東地域の皆様方へ



地域サポート号

甲府市 市議会議員

佐野 ひろひと

2015年1月22日発行 Vol.33

・発行者 佐野 弘仁
・住所 甲府市伊勢2丁目15-26
・TEL/FAX: 055-235-0190

Eメール sano.hirohito@ebony.plala.or.jp
フェイスBOOK <http://www.facebook.com/hirohito.sano.1>
ブログ http://blogs.yahoo.co.jp/sano_hirohito

城東の方々と一緒に「困り事」を
解決です。市内の改修数も「258件」を越えました

皆様からの要望にお応えし、
「地域サポート」させて戴きます

城東4-1地番 雨水溜まり対策

改修前



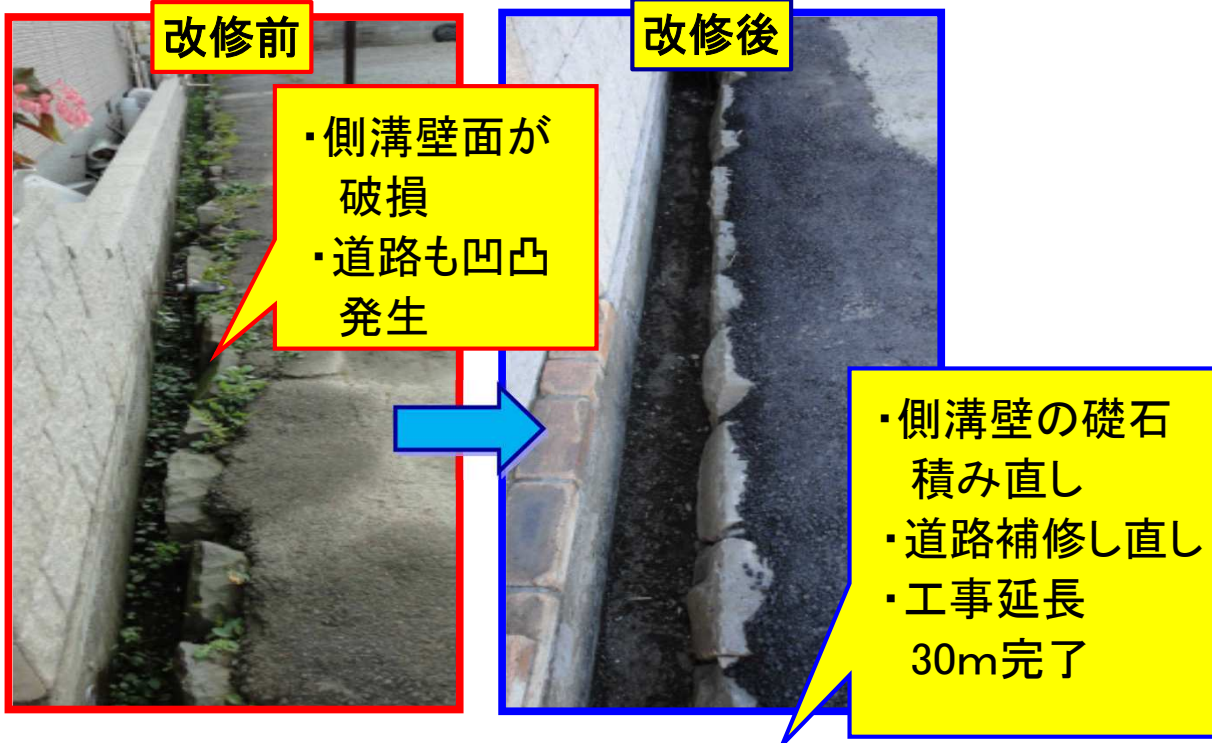
・二点破線内、
道路が低くなって
いる事で水溜り
の発生。

改修後

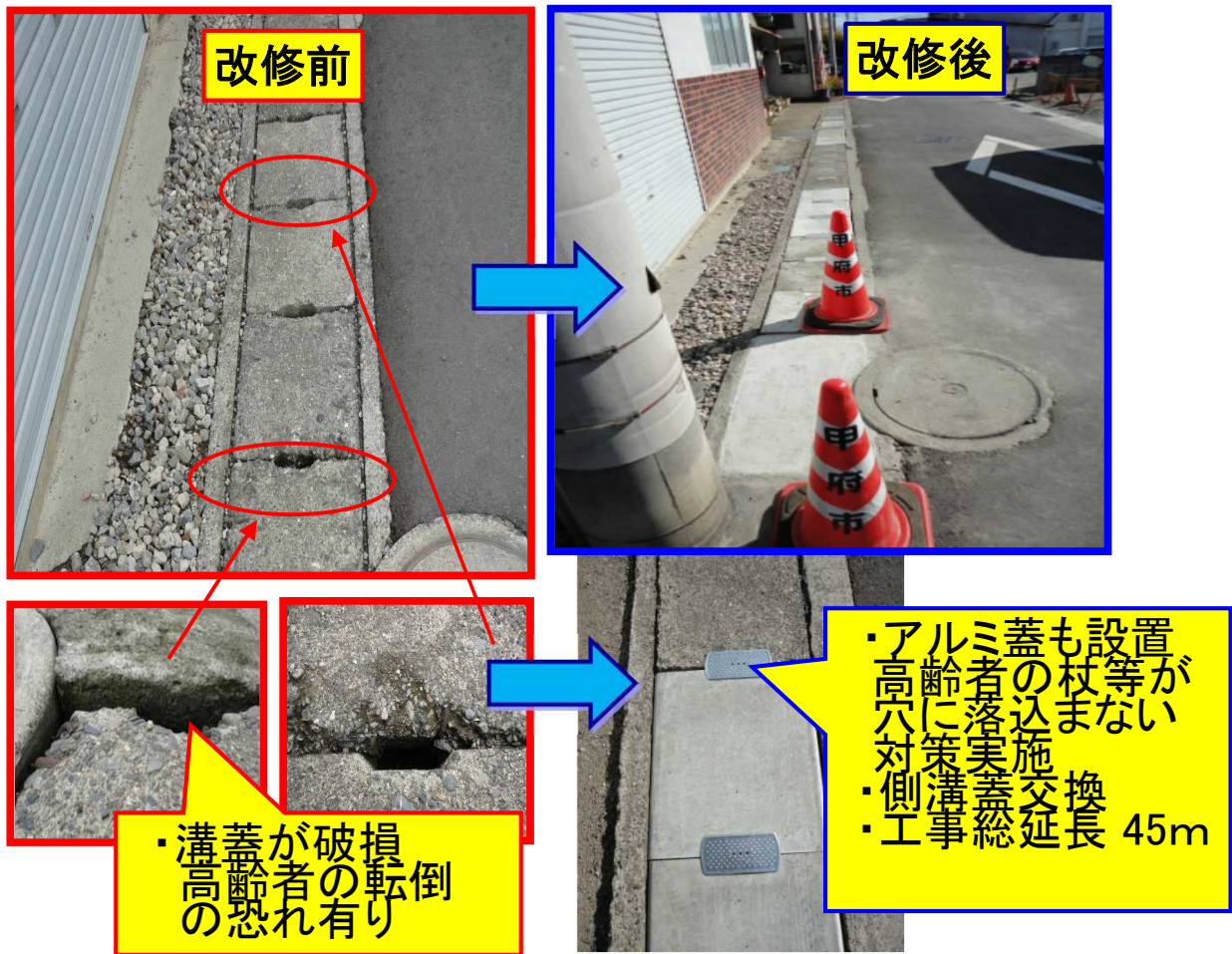


・補修する事で
水溜りの防止
・排水溝への水
はけ出来る様
に改修。

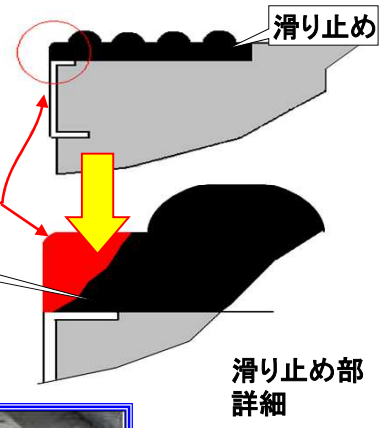
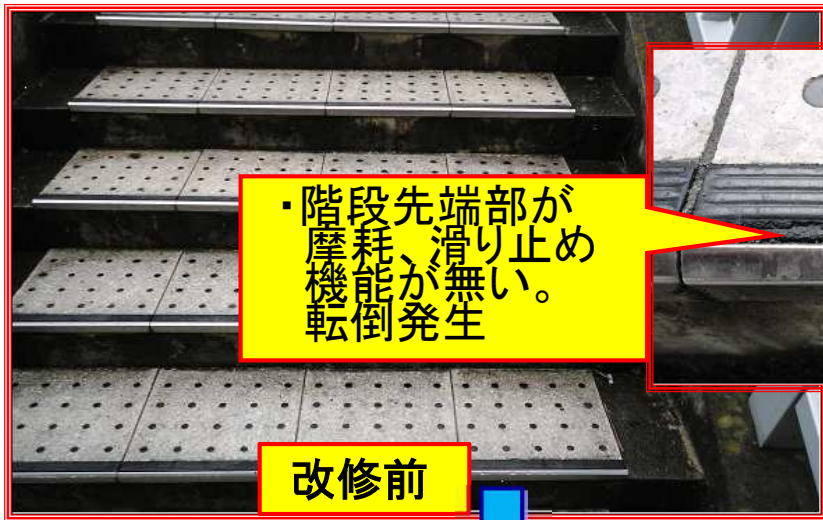
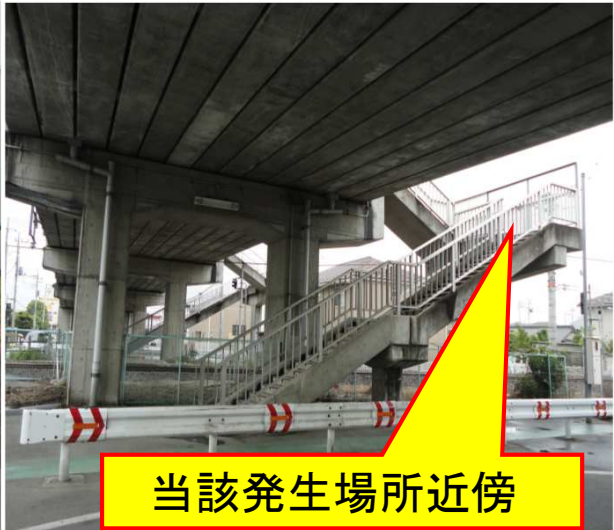
城東4丁目8-1番地 隣接側溝改修の推進



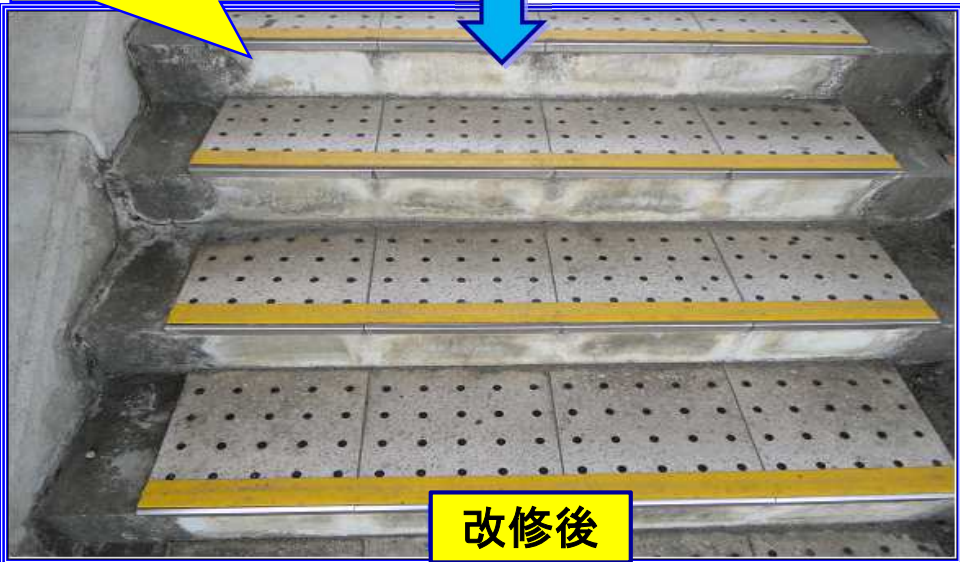
城東4丁目9-8番地 隣接側溝蓋交換の推進



朝気跨線橋 歩道階段転落防止滑り止め施工の推進



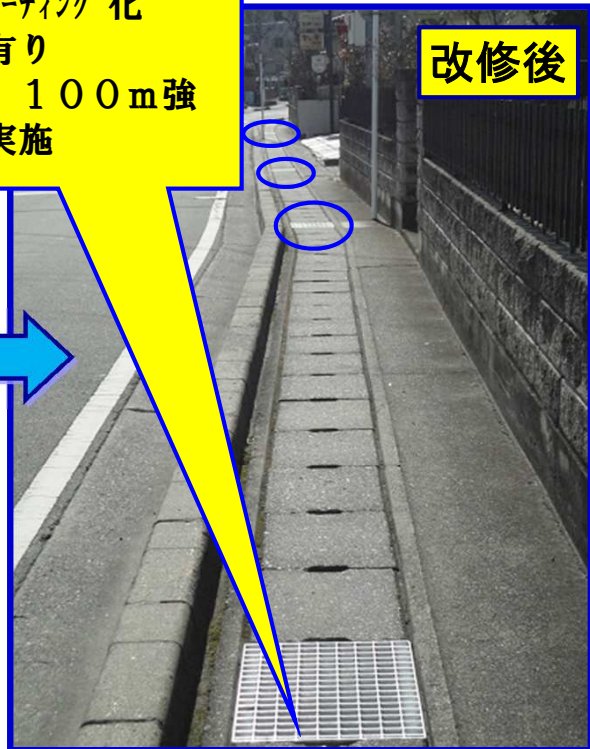
滑り止め機能に加え
反射機能もあり
黄色で夜間視認性も
高い



善光寺1丁目22番地 東高校入口側溝蓋グレーチング化対策



- ・側溝清掃時に蓋が上がらないとの困り事有り。
- ・一部グレーチング化の要請有り
- ・総延長 100m強の改修実施



遊亀公園動物園ベンチ 新規入れ替えの推進



利用者の方から、ベンチが壊れていて危険！座ると怪我をしそう、との要望が有り
H26年度での予算特別委員会質問にて、市当局に対応を願った。残りも年次的に入れ替えを実施予定