

湯田地域の皆様方へ



地域サポート号

甲府市 市議会議員
佐野 ひろひと

2015年1月22日発行 Vol.28

・発行者 佐野 弘仁
・住所: 甲府市伊勢2丁目15-26
・TEL/FAX: 055-235-0190

メール: sano.hirohito@ebony.plala.or.jp
フェイスBOOK: <http://www.facebook.com/hirohito.sano.1>
ブログ: http://blogs.yahoo.co.jp/sano_hirohito
HP: <http://www.komei.or.jp/km/kofu-sano-hirohito/>

湯田地域の方々と一緒に「困り事」を
解決です。市内の改修数も「258件」を越えました

皆様からの要望にお応えし、
「地域サポート」させて戴きます

遊亀公園動物園ベンチ 新規入れ替えの推進

対策前写真



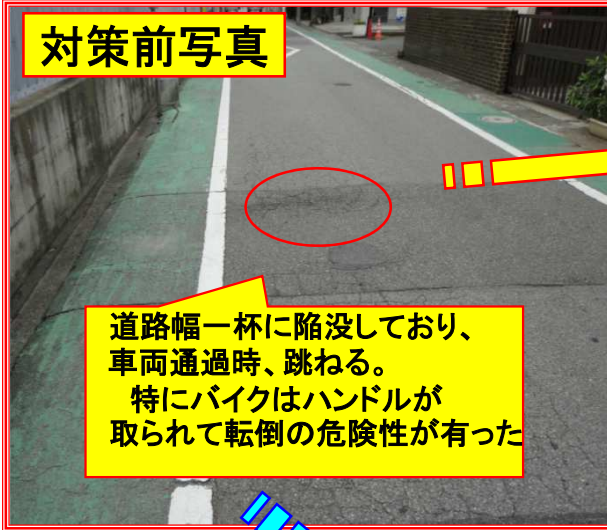
対策後写真



利用者の方から、ベンチが壊れていて危険！座ると怪我をしそう、との要望が有りH26年度での予算特別委員会質問にて、市当局に対応を願った。残りも年次的に入れ替えを実施予定

湯田1丁目8番地、13番地隣接道路 陥没箇所改修の推進

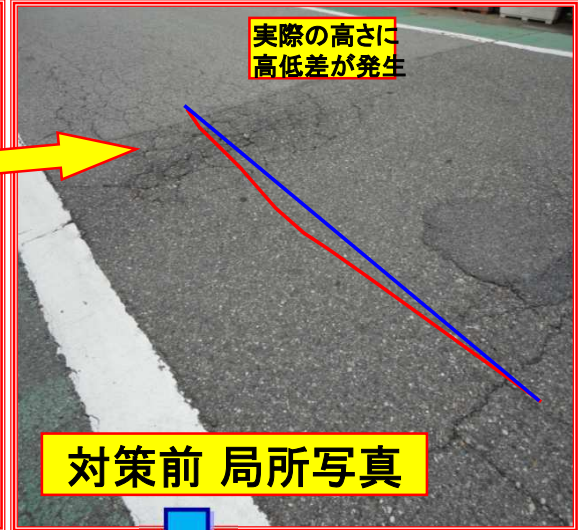
対策前写真



道路幅一杯に陥没しており、
車両通過時、跳ねる。
特にバイクはハンドルが
取られて転倒の危険性が有った

実際の高さに
高低差が発生

対策前 局所写真



対策後写真



段差等が
無くなりました。
夜間の車両走行
も安全で有り、
騒音も少なく
なりました。

総合市民会館 車歩道境界転落防止注意ペイント塗布の推

対策前写真



縁石の色と道路との色と同じに見えるので、
段差がある事が夕方になると判りにくい。
車椅子の目線では、更に判りにくい。
との利用者からの指摘が有った。

対策後写真

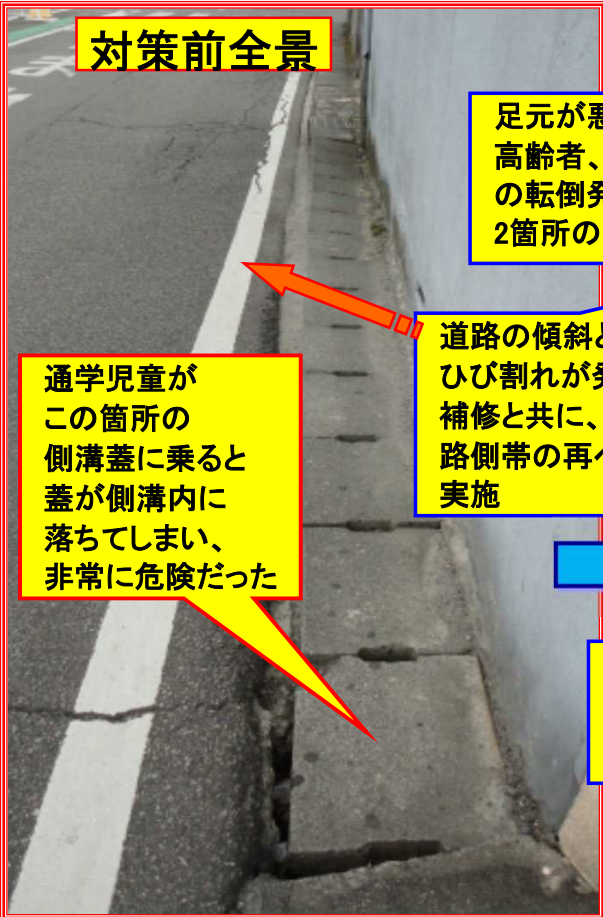


注意喚起のペイント
塗布に拠り、
転落の危険性が
大幅に減りました。

幸町28-25番地隣接道路側溝不具合改修の推進



全体的に表面が荒れていて、縁に引っ掛かり転倒事故発生。



足元が悪い事で高齢者、通学児童の転倒発生箇所2箇所の改修。

道路の傾斜とひび割れが発生補修と共に、路側帯の再ペイント実施

通学児童がこの箇所の側溝蓋に乗ると蓋が側溝内に落ちてしまい、非常に危険だった

側溝蓋では無く完全な固定蓋に改修を行って、危険防止。

幸町12番地騒音対策、グレーチング化の推進

対策前全景



鉄板のみのため
自動車通過などで
跳ね上がり、騒音
車の破損などが
発生していた。

対策後全景



グレーチング化で
騒音の防止
安眠の確保や
自動車も安全通行
出来るようになりました。

南甲府警察署 車椅子スロープ設置の推進



利用者から、段差が
有り車椅子での
乗り降りが出来ない
との要望があった。
署長さんに御願
いしてスロープを設
置