

## 新型コロナウイルスの早期終息へ 家計、事業者、医療等を全力で支えます。

練馬区  
緊急補正  
予算成立

5月6日に臨時区議会が開催され新型コロナウイルス感染症関連の5月補正予算が可決されました。区議会公明党は前川区長に第2弾緊急要望(4月24日)を行い、皆さまのお声を届けました。今後も国会、都議会、区議会のネットワークを活かし、皆さまの命と生活を守るため全力で取り組んでまいります。

### 特別定額給付金(一律ひとり10万円)の受付が始まりました

**給付対象** 令和2年4月27日現在で練馬区に住民登録のある方

**申請方法** 「郵送方式」または「オンライン申請」

**スケジュール** 「オンライン申請」は5月7日から受付開始  
「郵送用申請書類」は5月15日から各家庭に郵送  
申請受付確認後、2週間程度で口座振込予定  
※申請期間は令和2年8月14日まで

練馬区特別定額給付金コールセンター

☎ 03-5984-1041 9:00~19:00(土日祝も含む)

10万円一律給付を受け取るには?



### ドライブスルー方式によるPCR検査が始まりました

**検査対象** 医師が必要と判断し医療機関より事前予約をされた方

**検査方法** 自動車 ※徒歩や自転車も可

**検査場所** 光が丘第7小学校跡施設

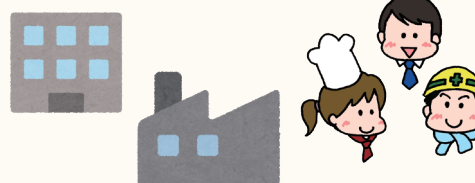


### 区内中小事業者特別貸付の限度額が拡充されました

**限度額** 1,000万円⇒2,000万円

**貸付期間** 7年以内⇒10年以内 ※条件あり

**利息** 0.2%(利用者負担)



東京都  
および国の  
支援情報  
検索ナビ



お困りのことがあれば公明党の都議・区議に何でもご相談ください。

練馬区議会公明党ホームページ ▶ <http://www.nerimakugikai-komei.com/> ☎ 03-5984-1011



小林けんじ



宮原よしひこ



うすい民男



吉田ゆりこ



柳沢よしみ



さかい妙子



西野こういち



平野まさひろ



小川こうじ



宮崎はるお



鈴木たかし



星野あつし

# 「個人・世帯向け」

## 給付(もらえる)

1人当たり10万円

### 特別定額給付金

全国全ての人  
(4月27日時点で住民登録のある方)

練馬区特別定額給付金



03-5984-1041

家賃相当額

### 住居確保給付金

収入が減って家賃が払えない人。給付金は貸主側の口座に振り込まれる。支給期間は原則3カ月(最長9カ月)

練馬区生活相談コールセンター  
☎ 03-5984-4703  
9:00~17:00  
(土日祝を除く)

子ども1人1万円

### 子育て世帯への 臨時特別給付金

4月分(3月分も含む)の  
児童手当の受給者  
(特例給付除く)



ひとり親世帯5万円

### 練馬区独自の 臨時特別給付金

児童扶養手当受給者に1回  
のみ6月以降支給予定

練馬区子育て支援課  
☎ 03-5984-5824 9:00~17:00 (土日祝を除く)

## 貸付(借りる)

いずれも無利子で保証人は不要

最大20万円



### 緊急小口資金

収入減で生活再建までの一時的な資金が必要な人

2人以上の世帯で  
月最大20万円、  
単身世帯で月最大15万円

### 総合支援資金

収入減で生計維持のための生活費用が必要な人

返済時において、なお所得の減少が続く  
住民税 非課税世帯は返済を免除される特例あり

練馬区生活相談コールセンター  
☎ 03-5984-4703 9:00~17:00 (土日祝を除く)

### 悩んだ時の 各種相談窓口

※連絡先などはQRコードを読み取り、ご確認ください。

生きづらさ  
社会的包摂サポートセンター



DV  
DV内閣府「DV相談+(プラス)」



### 体の健康を 守るために

※QRコードを読み取り、ご確認ください。

練馬区いきいき体操



ねりまお口すっきり体操



新型コロナウイルス感染症の影響により  
生活等にお困りの方の電話相談に応じます。

練馬区生活相談コールセンター  
☎ 03-5984-4703 9:00~17:00 (土日祝を除く)

# 「事業者向け」

## 給付(もらえる)

中小企業などに最大200万円、  
個人事業者に最大100万円

### 持続化給付金

売上が前年同月比で50%  
以上減少した場合

経済産業省専用ホームページ



0120-115-570

休業手当の最大全額

### 雇用調整助成金

業績の悪化や、自治体の要請  
で従業員を休ませた場合



厚生労働省コールセンター  
☎ 0120-603-999  
9:00~21:00  
(土日祝も含む)

有給休暇を取った  
労働者に支払った賃金相当額

### 小学校休業等 対応助成金

小学校の休校などで子どもの世話を  
行う労働者(保護者)に、  
有給の休暇(年次有給休暇を除く)を取  
得させた場合

厚生労働省コールセンター  
☎ 0120-603-999 9:00~21:00 (土日祝も含む)

日額4,100円

### 小学校休業等 対応支援金

小学校の休校などで、子どもの世話を  
行うため、契約した仕事ができなくな  
ったフリーランス

## 貸付(借りる)

元本返済の  
据え置き最長5年

### 実質無利子・ 無担保融資

今月1日から民間金融機関で、  
売上げが前年同月比で15%  
以上減少の中小企業、5%  
以上減少の個人事業者に最大  
3,000万円

経済産業省  
中小企業相談窓口  
☎ 0570-783-183  
9:00~21:00  
(土日祝も含む)

0.2%の利用者負担で  
最長10年まで

### 練馬区独自の 特別貸付

売上げが減少した区内中小事業  
者に最大2,000万円まで  
(信用保証料全額補助)



練馬区経済課  
☎ 03-5984-2673  
ココネリ3階相談窓口  
9:00~17:00  
(土日祝を除く)