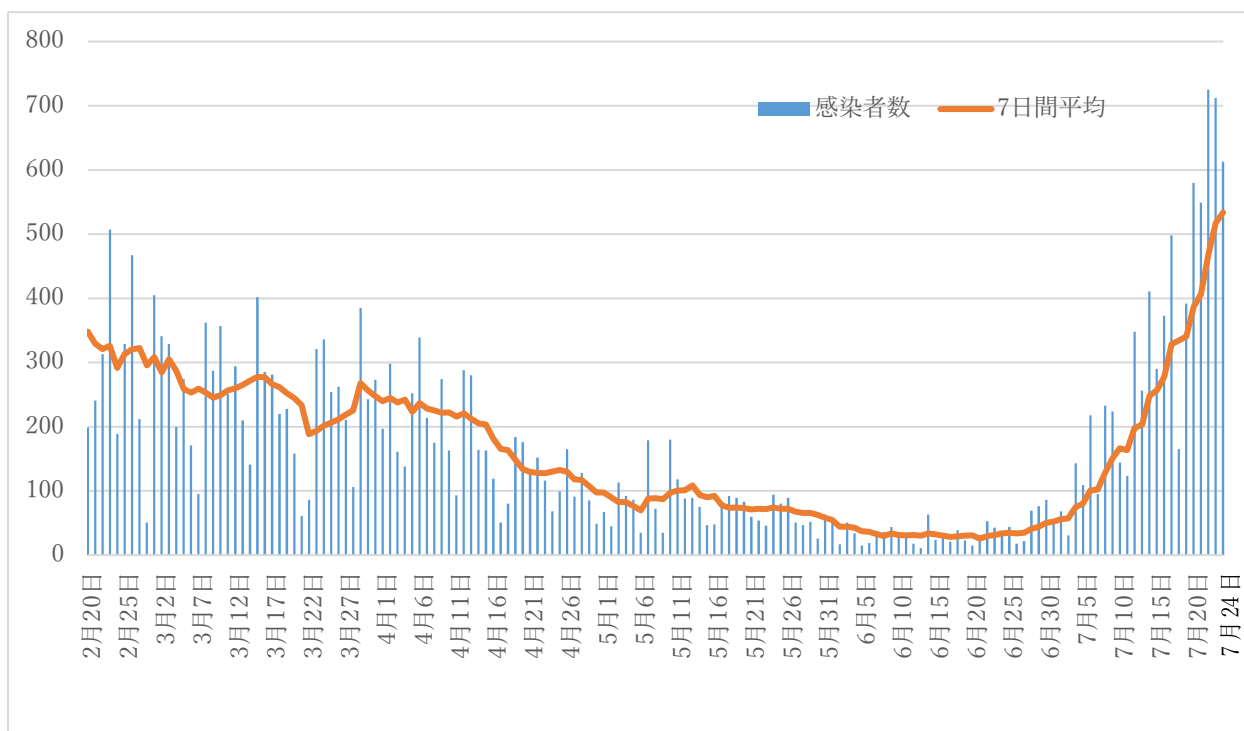
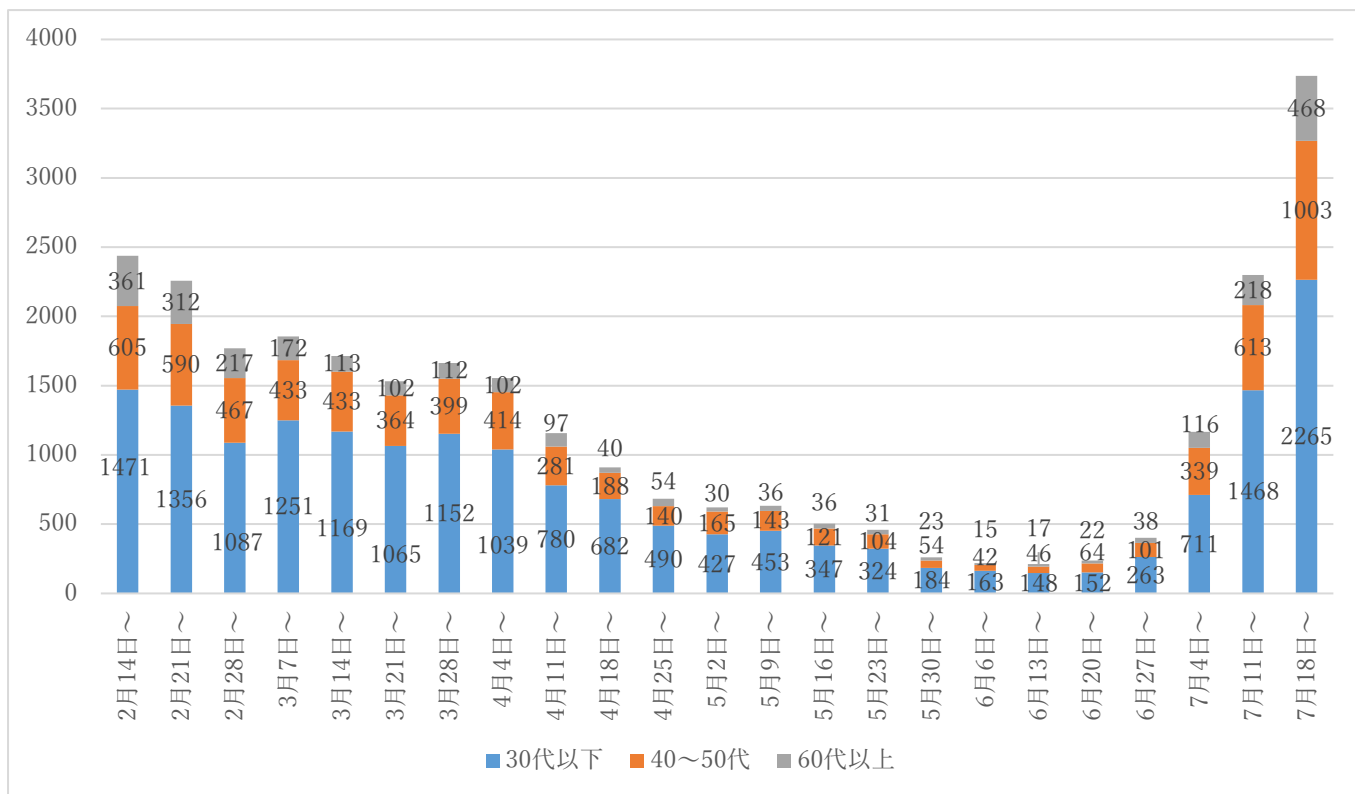


【参考資料】（発生日ベース）

◆ 全体感染者数



◆ 年代別感染者数



◆年代別割合

	5/30 の週	6/6 の週	6/13 の週	6/20 の週	6/27 の週	7/4 の週	7/11 の週	7/18 の週
30歳代以下	70.5%	74.1%	70.1%	63.9%	65.4%	61.0%	63.8%	60.6%
40～50歳代	20.7%	19.1%	21.8%	26.9%	25.1%	29.1%	26.7%	26.9%
60歳代以上	8.8%	6.8%	8.1%	9.2%	9.5%	9.9%	9.5%	12.5%

◆症状別内訳

	5/30 の週	6/6 の週	6/13 の週	6/20 の週	6/27 の週	7/4 の週	7/11 の週	7/18 の週
無症状	12	13	20	15	11	14	35	102
軽 症	246	205	189	223	386	1129	2243	3551
中等症	3	2	2	0	5	23	21	82
重 症	0	0	0	0	0	0	0	1

◆市内居住者の入院数

	4/25 時点	5/30 時点	6 / 27 時点	7/25 時点
入院	26	7	9	132

◆市内医療機関のコロナ病床使用率

	4/25 時点	5/30 時点	6 / 27 時点	7/25 時点
市内病床使用率	17.0%	6.8%	8.5%	92.0%