



# いちせ NEWS

2015年 冬号 Vol.3

日頃は暖かいご支援、ありがとうございます。

浦安市議会議員 いちせ健二です。

平成 27 年第 4 回定例会が閉会いたしました。

今回の議会で発言した内容についてご報告致します。



12月  
議会

## いちせ健二の議会質問

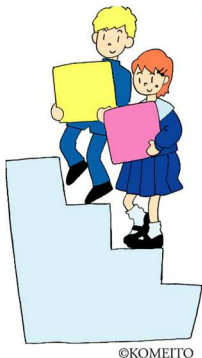
12月15日の本会議において登壇し、質問した要旨を一部抜粋しました。

ADHD、アスペルガーなど、軽度発達障害の早期発見・早期療育への市の取り組みは道半ばであることから、保護者への理解を促すための大阪府泉大津市の取り組みを提案しました。松崎市長からは「1歳半の健診の中で、少しでも早く実現したいと思っている」という力強い答弁を頂き、今後の浦安市における実用化に向けて一歩前進いたしました。



### 教育支援について

### 子どもの発育について



©KOMEITO

今年から導入された給付型奨学金の推進状況について質問しました。貸付型奨学金は来年度以降で見直しがなされるとのこと。私からは、貸付型奨学金の見直しの際に、卒業後の収入に応じて返還していく、所得連動返還型の奨学金制度を提案致しました。

### 高齢者医療について

浦安市の急速な高齢化に向け、在宅医療と介護のスムーズな定着が必要と考え、国が推奨するかかりつけ医とかかりつけ薬局の普及状況を質問しました。特に、顔なじみの薬局から処方し、薬の処方を管理することで、薬あまりの解消を図るかかりつけ薬局をさらに推奨するよう要望しました。



©KOMEITO

皆さまのお声を  
お聞かせ下さい

公明党 いちせ健二

検索

住所: 〒279-0042

浦安市東野 1-26-1-220 レクセルガーデン新浦安

携帯/080-9804-9734

市役所控室 FAX:047-350-1202

Email: kichise4649@gmail.com

発行者: 一瀬 健二



マイナンバー  
について



Q: 来年からの普及に向けた取り組みは

A: マイナンバーカードの申請手続きが可能な自動証明写真機を市役所に設置する

Q: 成りすましてカードが悪用されないようにする対策について

A: マイナンバーカードの顔写真と市役所に来られた本人を照合する「顔認証システム」を導入し、本人確認を厳格に行う

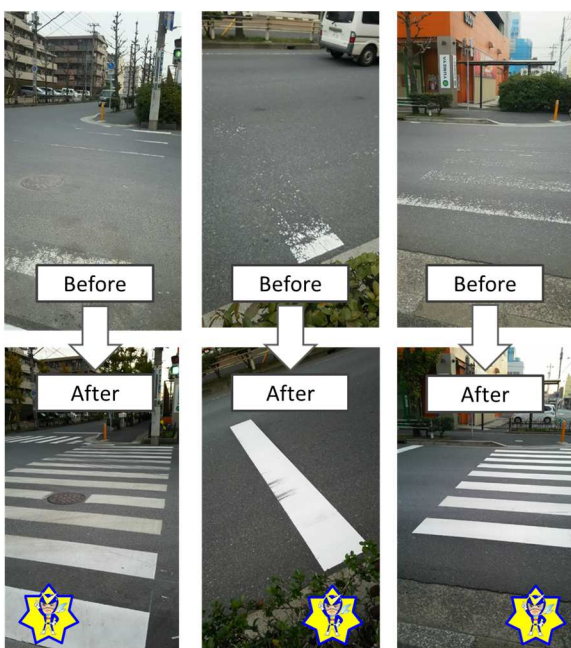
Q: 職員の内部犯罪を防ぐ対策として、取り扱う職員の ID・パスワード以外に、もう1つ認証を付けた多要素認証の導入を提案したい

A: 多要素認証の仕組みの検討を進める

Q: 視覚障がい者への取り組みは

A: 独自のカードケースを作成し、点字シールを貼付するなど、何が最も有効か関係機関や関係団体等と調整しながら対応する

## 市民相談はお気軽に！



北栄 4 丁目のパチンコ夢屋まえ横断歩道。ローリー車が多く走るため白線がない状態に。公明党浦安市議団と県議会議員との連携で、ようやく実現しました。



©KOMEITO

国道357号沿い・東野1丁目の福祉センター側街灯が切れているのご連絡を頂き、市に要望をしていたのが点灯されました。のちに、国土交通省の街灯も点灯されました。



インターネットでも情報発信！

ホームページ <http://www.komei.or.jp/km/ichise-kenji/>

ツイッター [https://twitter.com/mr\\_ichiken](https://twitter.com/mr_ichiken)