

【2023年市民相談による実績（1）】

① 令和5年6月末に大杵地区の道路が、雨が降ると凹んだ場所に水が溜まって困っているとの相談を頂きました。また市に対して地区からも要望を出しているが一向に話が進まないとのことでした。本市道路課に確認すると、話が進まない理由があることが分かり、地元の方にお伝えすると、すぐに対応されました。その結果8月上旬には補修工事が実施され、相談者からも喜びの連絡を頂きました。



①（大杵地区）

② 令和5年6月初旬、滝山地区の歩道に使用済みの木製の電柱が放置されたままになっており、通行の邪魔になるとともに、倒れる危険性があるとの相談を住民の方や自治会長からも伺い、すぐに本市道路課に撤去を要請しました。所有者が変わるなどの事情がありましたが、最終的に本市が撤去に当たることになりました。8月初めに撤去作業が実施され、自治会長からもお礼の電話を頂戴致しました。



②（滝山地区）

③ 令和5年5月上旬に国府町高岡地区の道路陥没の相談を頂きました。相談者、自治会長と共に現地を確認した後、本市担当課に修繕を要望。2週間後には舗装工事が実施されました。



③（国府町高岡地区）



④（国府町町屋地区）

④ 令和5年7月中旬国府町町屋地区内の県道において、草木が茂って標識が見えないと相談を受けました。本市担当課を通じて県に要請したところ、8月上旬に伐採作業が終わり、道路標識も綺麗になりました。

【2023年市民相談による実績（2）】

⑤ 令和5年7月、立川町地内にあるアパート前の道路が長い間一部舗装されないままで、水が溜まって困っている等の相談を家主様から頂きました。本市道路課に早期の整備を強く要望したところ、9月下旬には工事が完了しました。家主様から感謝の言葉を頂いています。



⑤（立川町地内）

⑥ 令和5年7月上旬、国府町麻生の方から、所有の畑に県道の雨水が土砂と一緒に流入して困っていると相談を頂きました。银杏泰利県会議員と一緒に県土整備局に赴き、対策を講じるように要請。その後、相談者の希望を聞き取りしてもらい、10月下旬には要望通りの改修工事が完了しました。

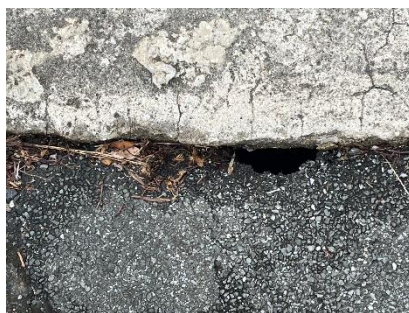


⑥（国府町美敷入口）

⑦ 令和5年10月5日大覚寺地区の民家入口付近の道路に陥没があり、早急に改修して欲しいと連絡を頂きました。翌日、午前中に本市道路課に要請。午後には補修工事を実施して頂きました。速やかな対応に相談者もビックリされていました。



⑦
（大覚寺地区）



⑧ 令和5年10月19日、旧国府町役場の解体工事に伴う給水管損傷による断水があり、住民の方から苦情がありました。10月24日に相談者と本市担当課との協議の場を設け、市に対して「住民への丁寧な説明と謝罪」、「原因究明と再発防止対策」、「工事現場前の小学校通学路における安全確保（特に交通誘導員の配置）」を強く要望しました。

⑧
（旧国府町役場）



【2023年市民相談による実績(3)】

⑨令和5年10月下旬に、市道上原三山口線の用水路に土砂が流出して用水路が埋まっているので、撤去して欲しいと住民の方から相談がありました。本市道路課に要請したところ、12月上旬に土砂の撤去作業が完了し、相談者から喜びの連絡を頂きました。



⑨
(上原三山口線)



⑩令和5年12月24日夜に、国府町高岡地区の方から丸一日水道水が止まっていて、業者に頼んだが対応が年を越えて、数週間後になるとの相談を頂きました。日曜日でしたが、本市水道局に連絡すると職員の方がすぐに駆け付けて下さり、私自身も現場を確認して、住民の方々(関係者7世帯)と今後について協議しました。応急工事を希望する世帯については26日中に工事が完了して、安心して年末年始を迎えることができました。

⑩
(国府町高岡地区)



【令和5年12月定例会一般質問：子育て環境の充実について】

【質問】：(浅野) 市長定例記者会見で明るい未来プラン改定後の新規の取り組みとして発表された公立保育園、幼稚園の完全給食について尋ねる。本年9月に実施された「3歳以上児への主食(米飯)の提供について」のアンケート結果を受け、完全給食が実施されるが、どのようなメリットがあるか。また今後のスケジュールや主食代の設定についてはどうか、伺う。

【答弁】：(深澤市長) 近年の気温上昇が進んでいる状況下において、園で主食を提供することでの衛生面の向上によって、より安心・安全な給食の提供につながるとともに、保護者の皆様の主食持参に伴う負担の軽減を図ることができるものと考えている。また温かいご飯の提供により、児童への更なる食育の推進を図ることも期待できる。主食提供実施のスケジュールについては、令和6年度から実施するよう考えているが、近年の状況から、今後も夏場の気温上昇が見込まれるため、できる限り早期の実施を検討したいと考える。また主食代の設定については、主食提供に係る費用やアンケート調査の結果などを踏まえて、今後検討していく。