

# 2014年第3回定例会一般質問 ＜かどくら正子の主な質問・提案＞

## ★安心安全のまちづくり

【問1】 交通量が増加している西武立川駅南口駅前の丁字路に信号設置をすべき。

【答1】 今後の交通量等の状況を見て検討するとの見解を頂いている、交通管理者に対して信号の設置を要望する。

【問2】 松中通りの歩道は段差があり歩きづらい。高齢者や障がい者にとって歩きやすい歩道の整備を進めるべき。

【答2】 歩きやすいまちづくり、歩いて暮らせるまちづくりという視点は今後ますます重要。立川市福祉のまちづくり指針に基づき、歩道拡張、歩道段差解消、舗装改修などを計画的に進めていく。

## ★子育てしやすいまちづくり

【問1】 子ども子育て支援新制度本格施行の向け、待機児解消を進め保育士の人材確保に努めるべき。

【答1】 公立保育園の民営化や、私立保育園の建て替えによる定員増、家庭的保育や小規模保育、事業所内保育事業の促進により量の見込みに対応する。

本市独自で保育士就職支援相談会を実施し保育士の人材の確保に努めている。

【問2】 産後入院、母子が利用可能なショートステイできる産後ケア施設の設置をし、妊娠から出産、産後ケアまでの切れ目ない母子支援の推進。女性専用相談窓口の設置。

【答2】 受け入れ施設の確保、財政的な問題を解決しなければならない課題があり引き続き検討していく。女性専用相談窓口は多岐にわたり専門性を有することから、人材確保の課題がある。

## ★健康長寿のまちづくり

【問1】 急速に進む高齢化に備え健康寿命の延伸の推進。ロコモを予防の視点でロコモ体操を取り入れるべき。

【答1】 生活習慣予防の為の健康検査、がん検診、健康教室の開催、など健康づくり事業を実施している。今後はロコモティブシンドロームという視点も留意しながら取り組む。

【問2】 認知症の早期発見、早期受診につながる 認知症簡易チェッカーを導入すべき。

【答2】 導入自治体での効果や利用者の反応などを参考に、検討していく。

## 皆様のご要望が実現しました！



### ★一番町1丁目

#### ささえ橋の架け替え

今にも抜け落ちそうな橋の床。

事故が起こらず本当に良かったです。

地域の皆様から「これで安心して橋をわたれます！」と大変喜ばれています。

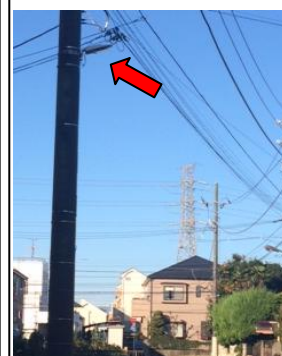


### ★一番町3丁目27番地先

#### LED街路灯の設置

近隣の方々より「夜暗くて危険なので街路灯を設置して欲しい」とのご要望がありました。

このほど、電柱にLEDの街路灯が設置され大変喜ばれています。



～安全を守るための看板や路側帯の設置なども積極的に進めてまいります～

<http://www.komei.or.jp/km/tachikawa-kadokura-masako/>